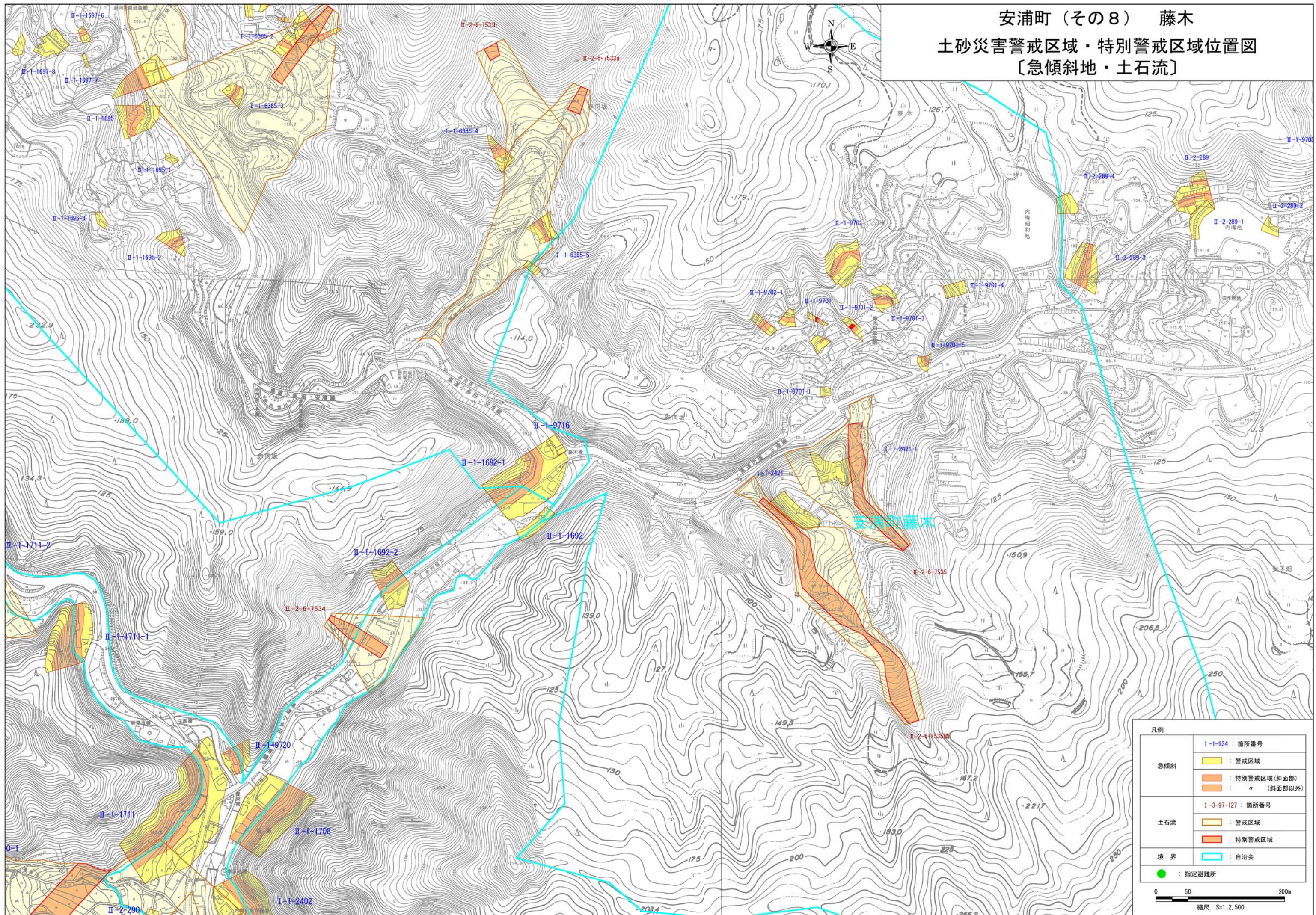


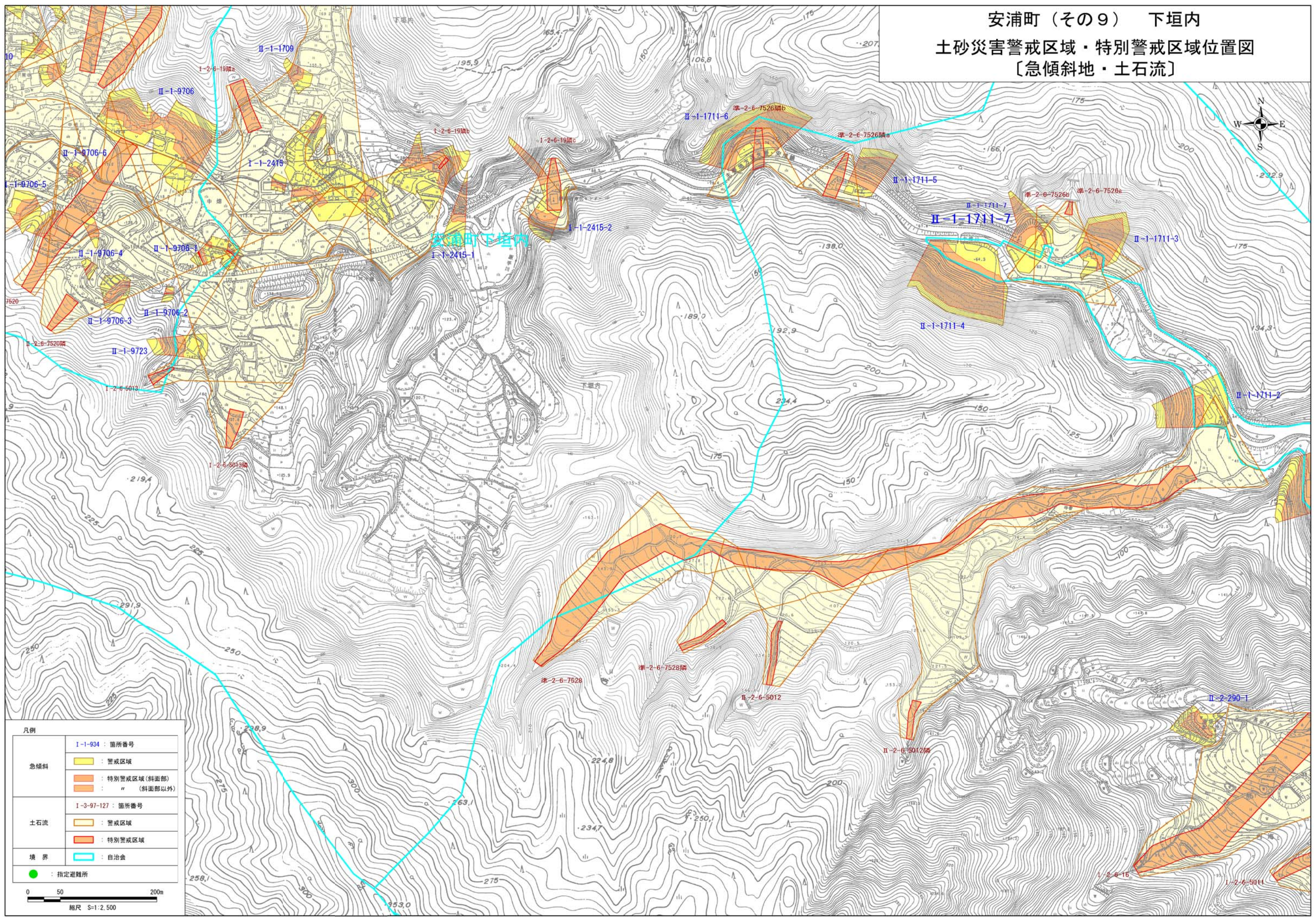
安浦町（その8） 藤木
土砂災害警戒区域・特別警戒区域位置図
〔急傾斜地・土石流〕



凡例	
急傾斜	I-1-934 : 箇所番号 ■ : 警戒区域
	■ : 特別警戒区域(斜面部) ■ : 〃 (斜面部以外)
土石流	I-3-97-127 : 箇所番号 ■ : 警戒区域
	■ : 特別警戒区域
境界	■ : 自治会
●	● : 指定避難所

0 50 200m
縮尺 S=1:2,500

安浦町（その9） 下垣内 土砂災害警戒区域・特別警戒区域位置図 〔急傾斜地・土石流〕



凡例

急傾斜	I-1-934 : 箇所番号
	黄色 : 警戒区域
	オレンジ色 : 特別警戒区域(斜面部) 赤色 : 特別警戒区域(斜面部以外)
土石流	I-3-97-127 : 箇所番号
	黄色 : 警戒区域 赤色 : 特別警戒区域
境界	青線 : 自治会
●	指定避難所

0 50 200m
縮尺 S:1:2,500

安浦町（その11） 内海

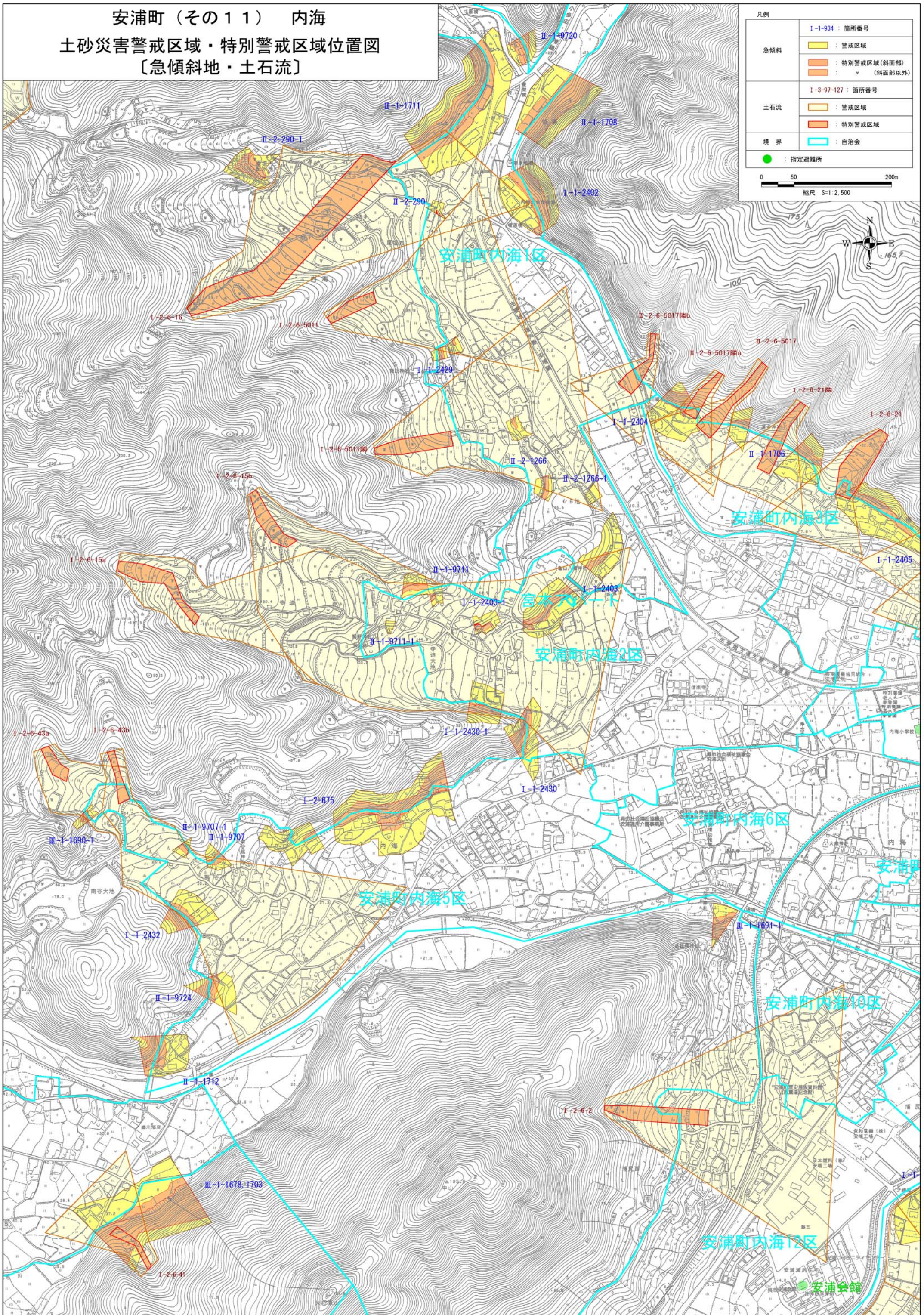
土砂災害警戒区域・特別警戒区域位置図

〔急傾斜地・土石流〕

凡例

急傾斜	I-1-934 : 箇所番号
	警戒区域
土石流	I-3-97-127 : 箇所番号
	警戒区域
境界	自治会
	指定避難所

0 50 200m
縮尺 S=1:2,500

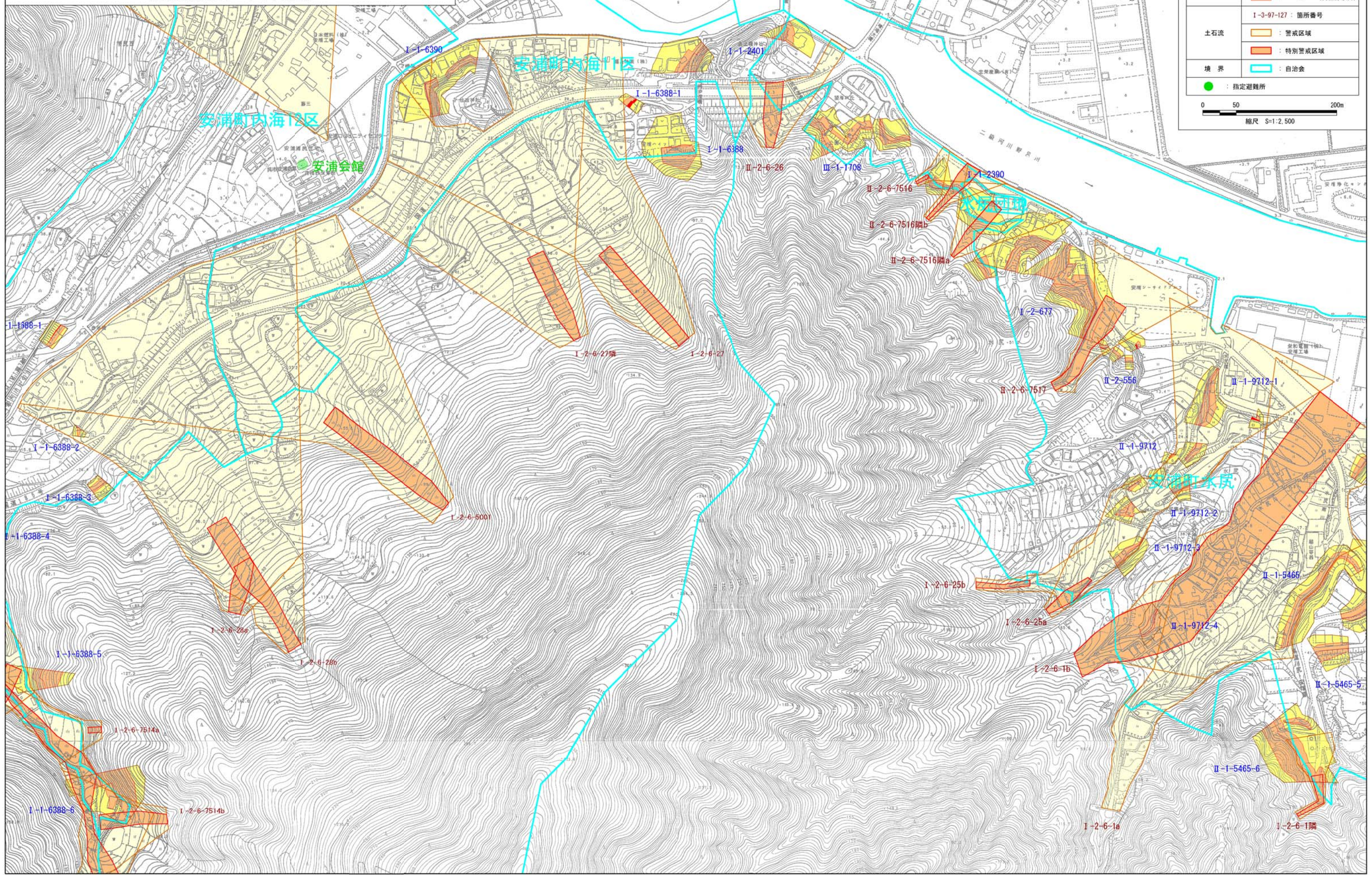


安浦町（その15） 内海, 水尻団地
土砂災害警戒区域・特別警戒区域位置図
〔急傾斜地・土石流〕

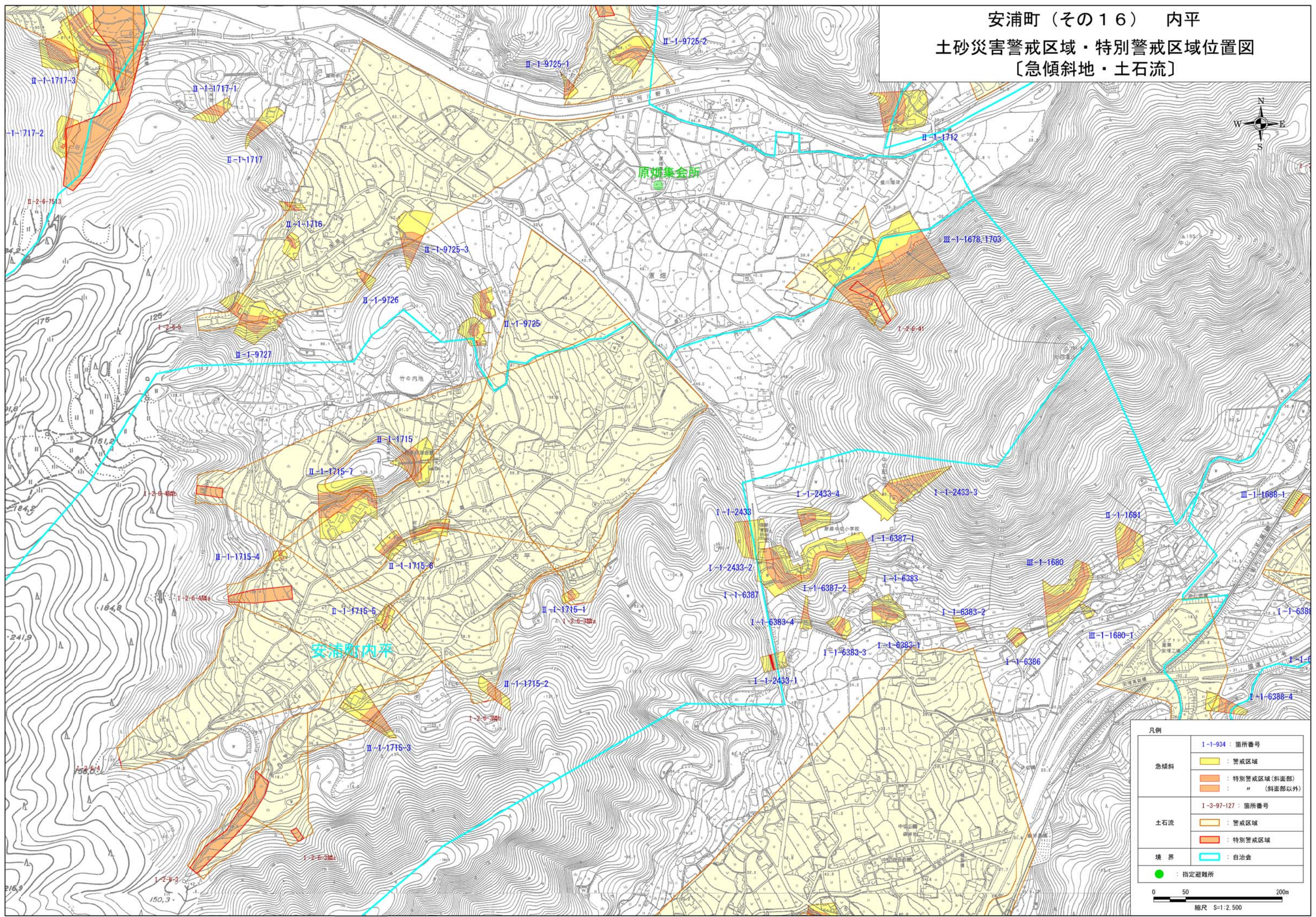
凡例

急傾斜	I-1-934 : 箇所番号
	警戒区域 特別警戒区域(斜面部) 特別警戒区域(斜面部以外)
土石流	I-3-97-127 : 箇所番号
	警戒区域 特別警戒区域
境界	自治会
	指定避難所

0 50 200m
縮尺 S=1:2,500



安浦町（その16） 内平
 土砂災害警戒区域・特別警戒区域位置図
 [急傾斜地・土石流]



凡例	
急傾斜	I-1-934 : 箇所番号 ■ : 警戒区域 ■ : 特別警戒区域(斜面部) ■ : 〃 (斜面部以外)
	I-3-97-127 : 箇所番号 ■ : 警戒区域 ■ : 特別警戒区域
境界	■ : 自治会
●	指定避難所
0 50 200m 縮尺 S=1:2,500	

