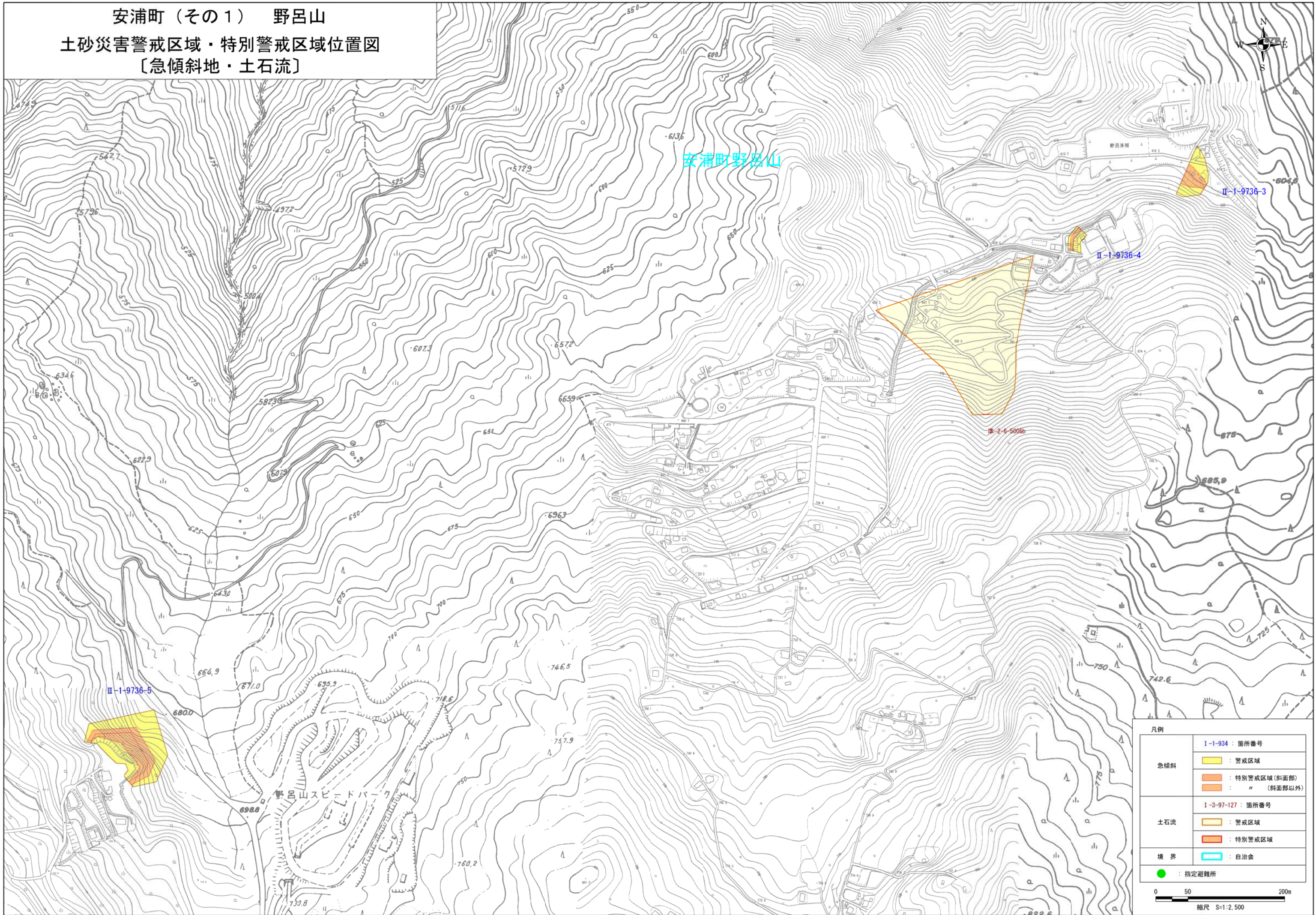


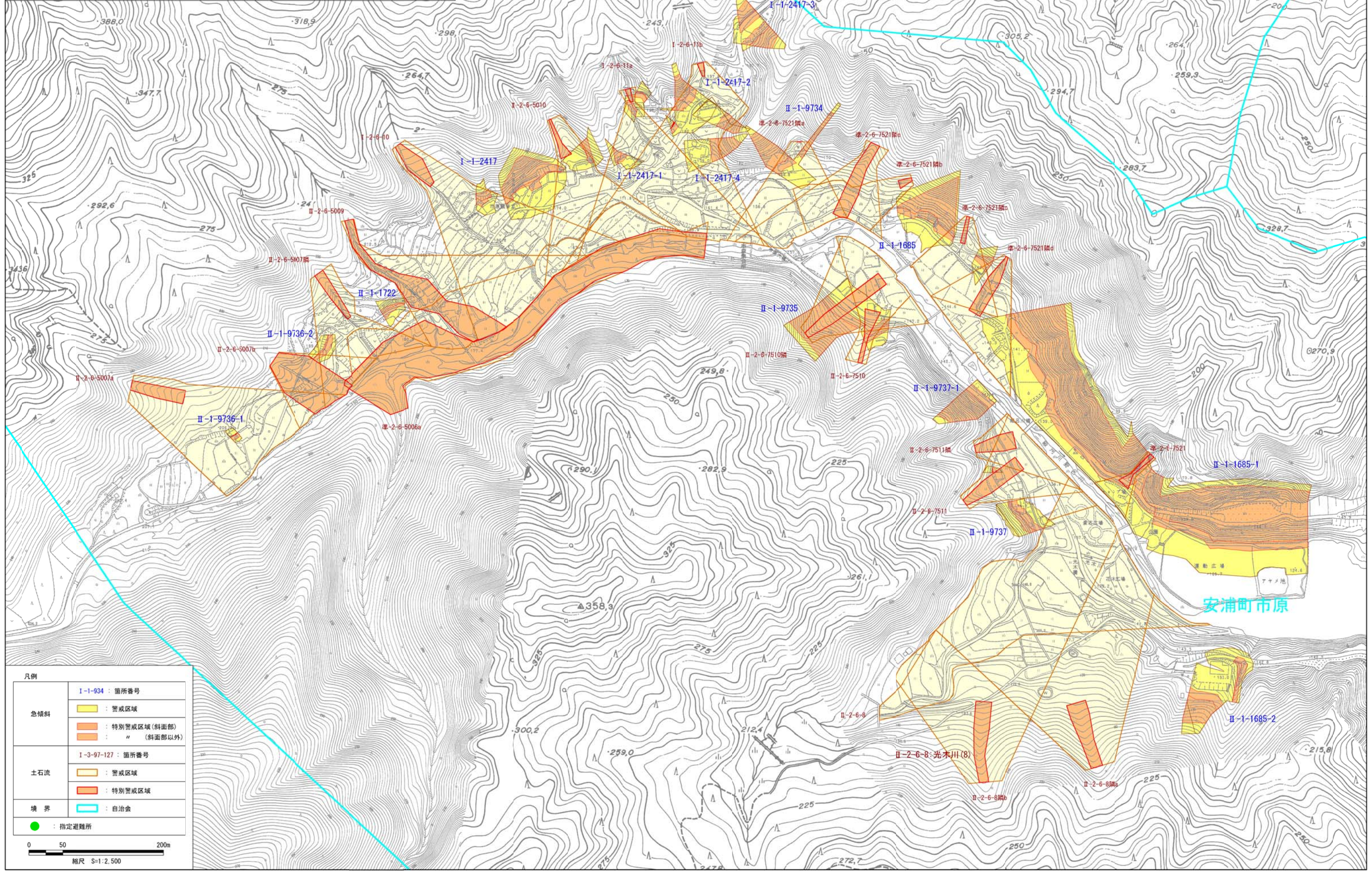
安浦町（その1） 野呂山
 土砂災害警戒区域・特別警戒区域位置図
 [急傾斜地・土石流]



凡例	
急傾斜	I-1-934 : 箇所番号 黄色 : 警戒区域
	オレンジ色 : 特別警戒区域(斜面部) 赤色 : 特別警戒区域(斜面部以外)
土石流	I-3-97-127 : 箇所番号 黄色 : 警戒区域
	赤色 : 特別警戒区域
境界	青線 : 自治会
	緑丸 : 指定避難所

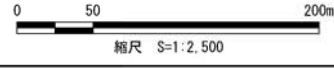
0 50 200m
 縮尺 S=1:2,500

安浦町（その2） 市原
 土砂災害警戒区域・特別警戒区域位置図
 [急傾斜地・土石流]



凡例

急傾斜	I-1-934 : 箇所番号
	黄色 : 警戒区域
	赤色 : 特別警戒区域(斜面部) 赤色 : " (斜面部以外)
土石流	I-3-97-127 : 箇所番号
	黄色 : 警戒区域 赤色 : 特別警戒区域
境界	青線 : 自治会
●	指定避難所

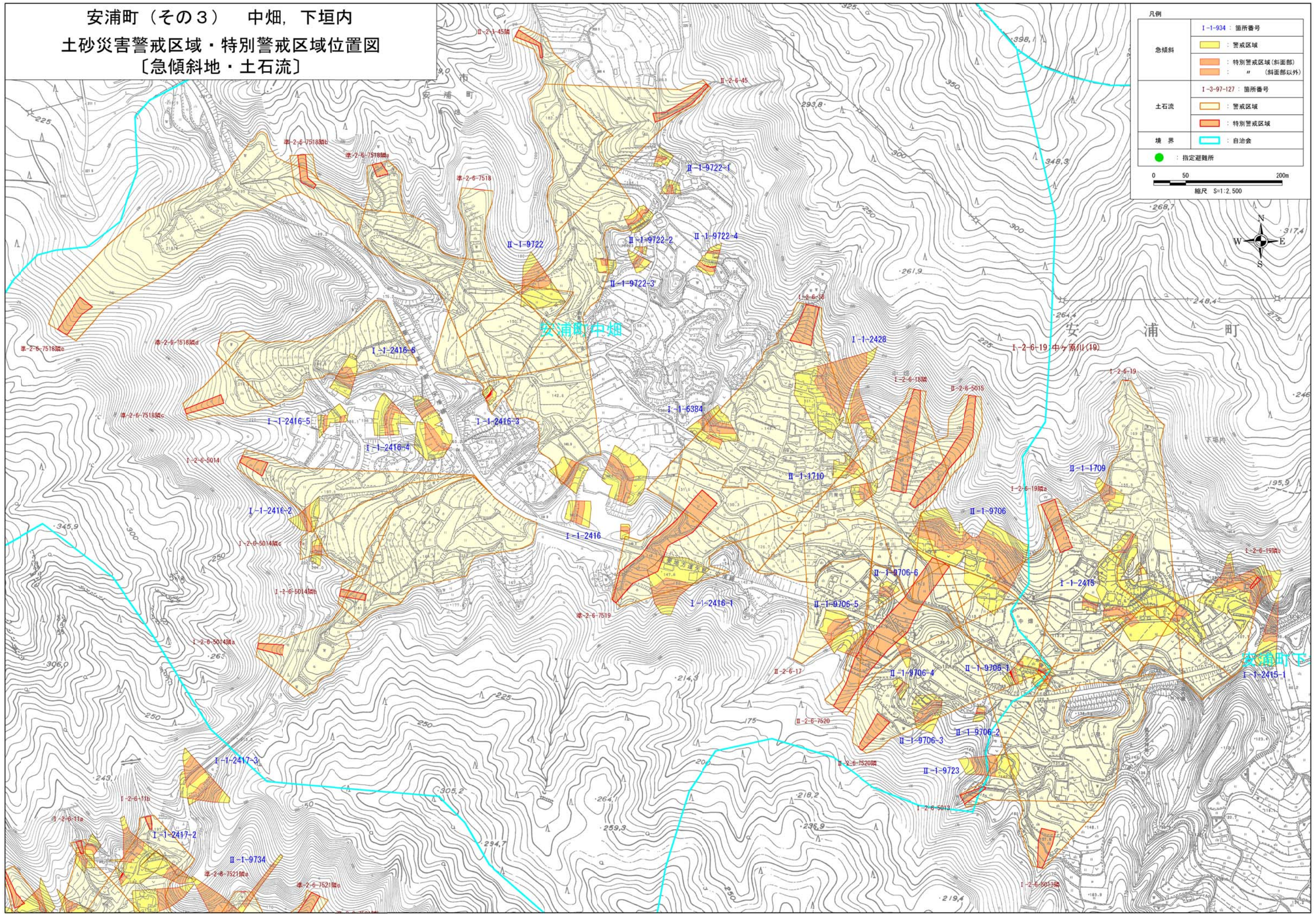


安浦町 (その3) 中畑, 下垣内
土砂災害警戒区域・特別警戒区域位置図
〔急傾斜地・土石流〕

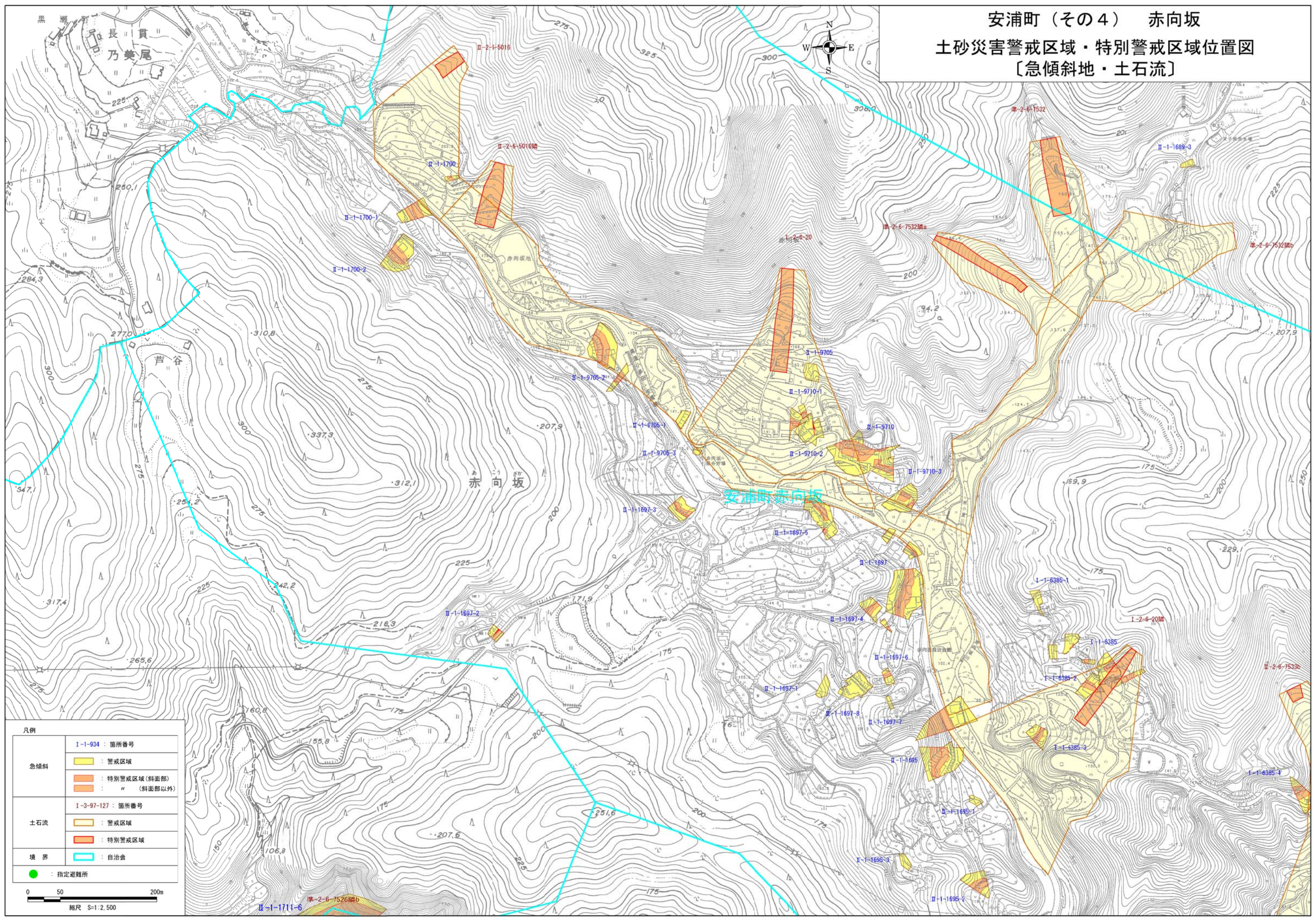
凡例

急傾斜	I-1-934 : 箇所番号
	警戒区域
土石流	I-3-97-127 : 箇所番号
	警戒区域
境界	自治会
	指定避難所

0 50 200m
縮尺 S=1:2,500

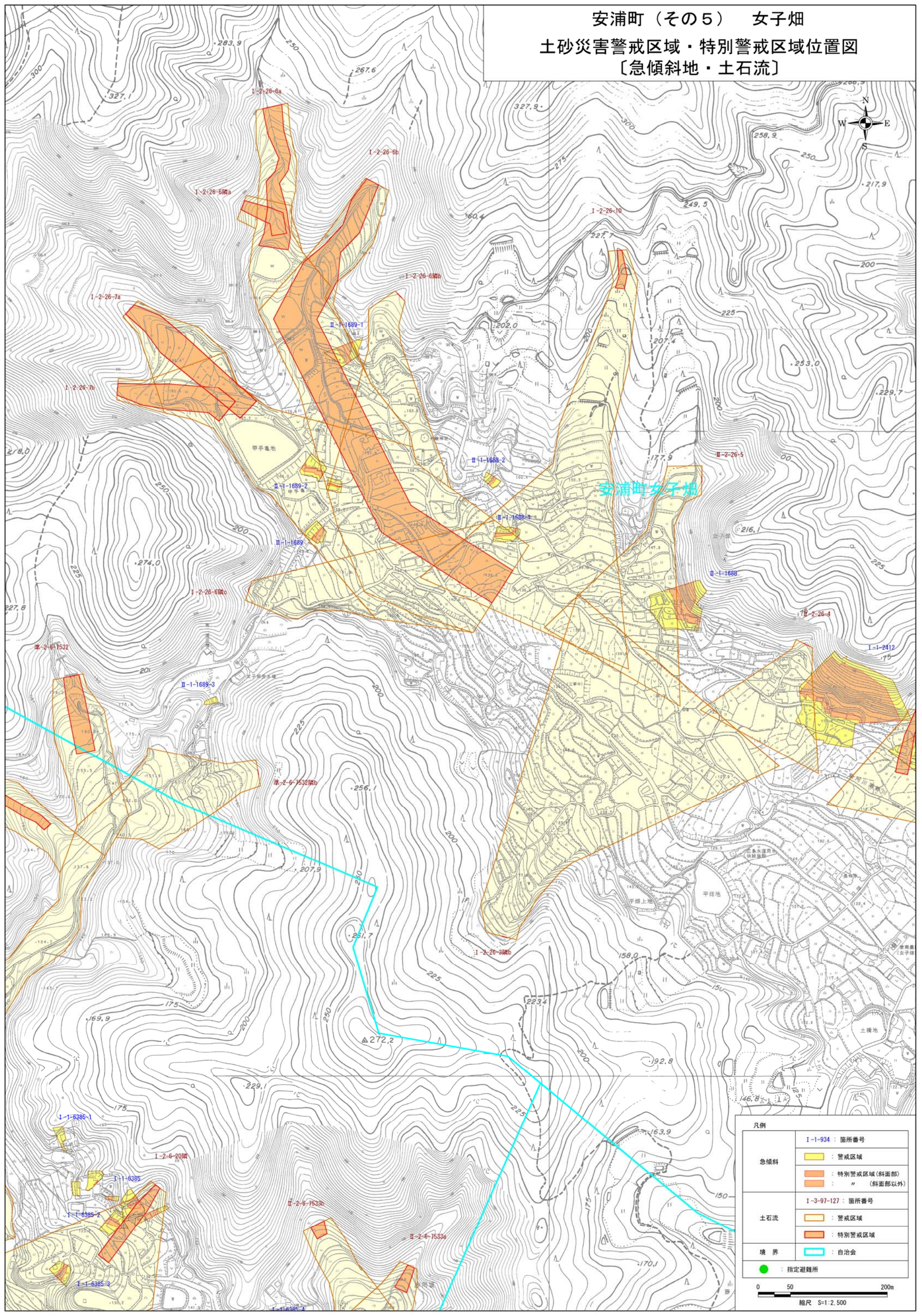


安浦町（その4） 赤向坂 土砂災害警戒区域・特別警戒区域位置図 〔急傾斜地・土石流〕



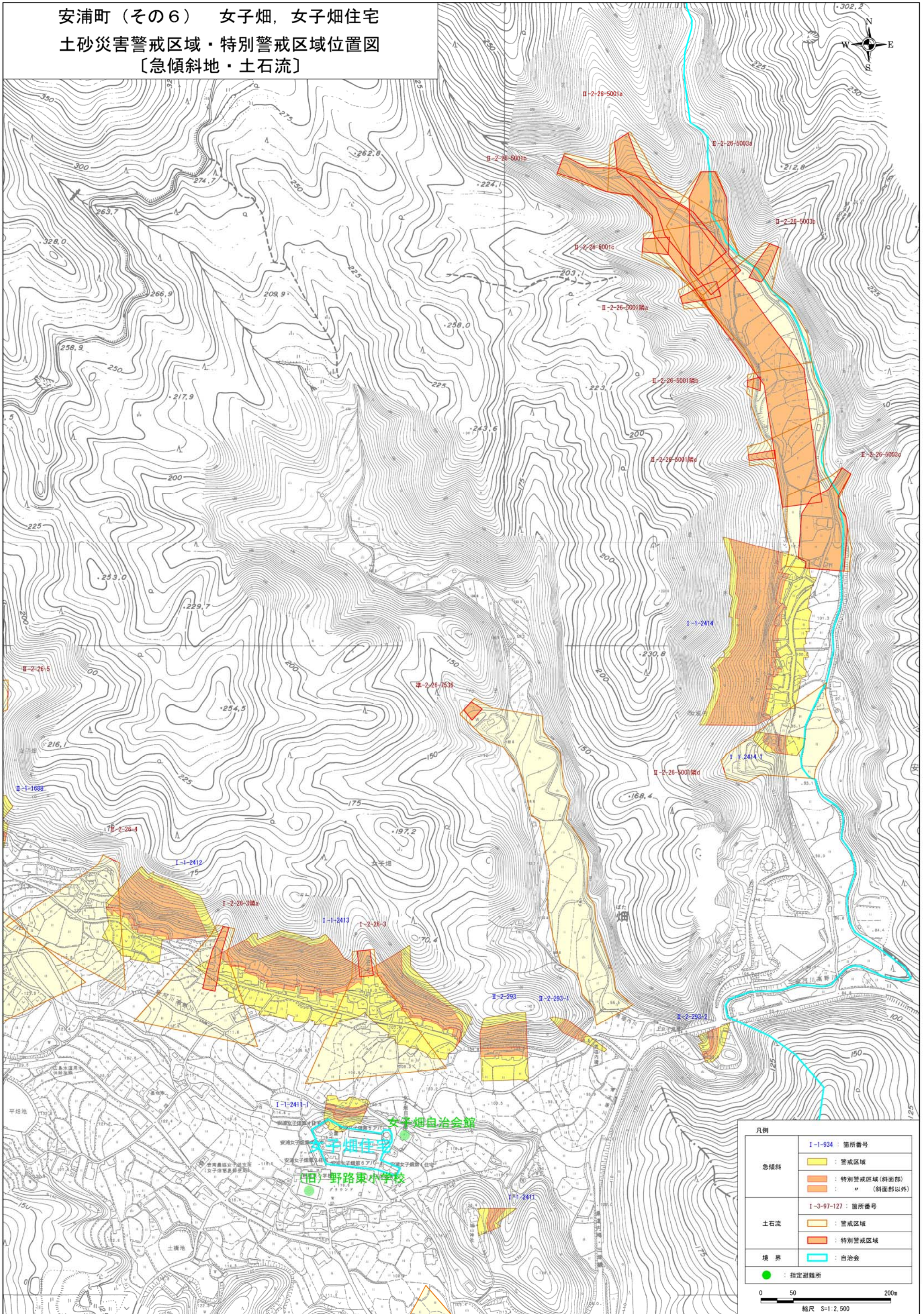
凡例	
急傾斜	I-1-934 : 箇所番号 ■ : 警戒区域
	■ : 特別警戒区域(斜面部)
	■ : " (斜面部以外)
土石流	I-3-97-127 : 箇所番号 ■ : 警戒区域
	■ : 特別警戒区域
境界	■ : 自治会
●	: 指定避難所
0 50 200m 縮尺 S:1:2,500	

安浦町（その5） 女子畑
 土砂災害警戒区域・特別警戒区域位置図
 [急傾斜地・土石流]

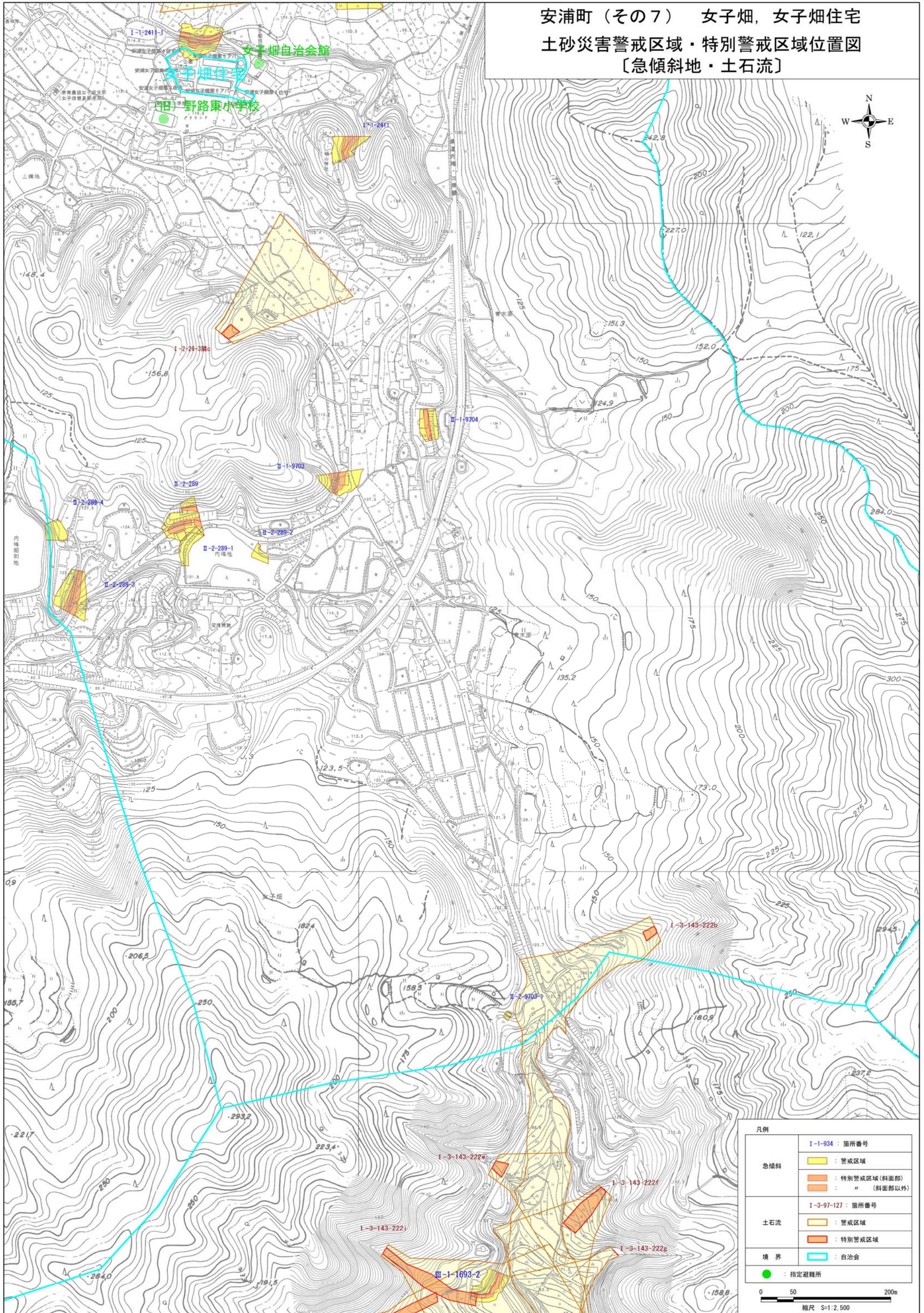


凡例	
急傾斜	I-1-934 : 箇所番号 ■ : 警戒区域 ■ : 特別警戒区域(斜面部) ■ : " (斜面部以外)
	I-3-97-127 : 箇所番号 ■ : 警戒区域 ■ : 特別警戒区域
境界	■ : 自治会
	● : 指定避難所
0 50 200m 縮尺 S:1:2,500	

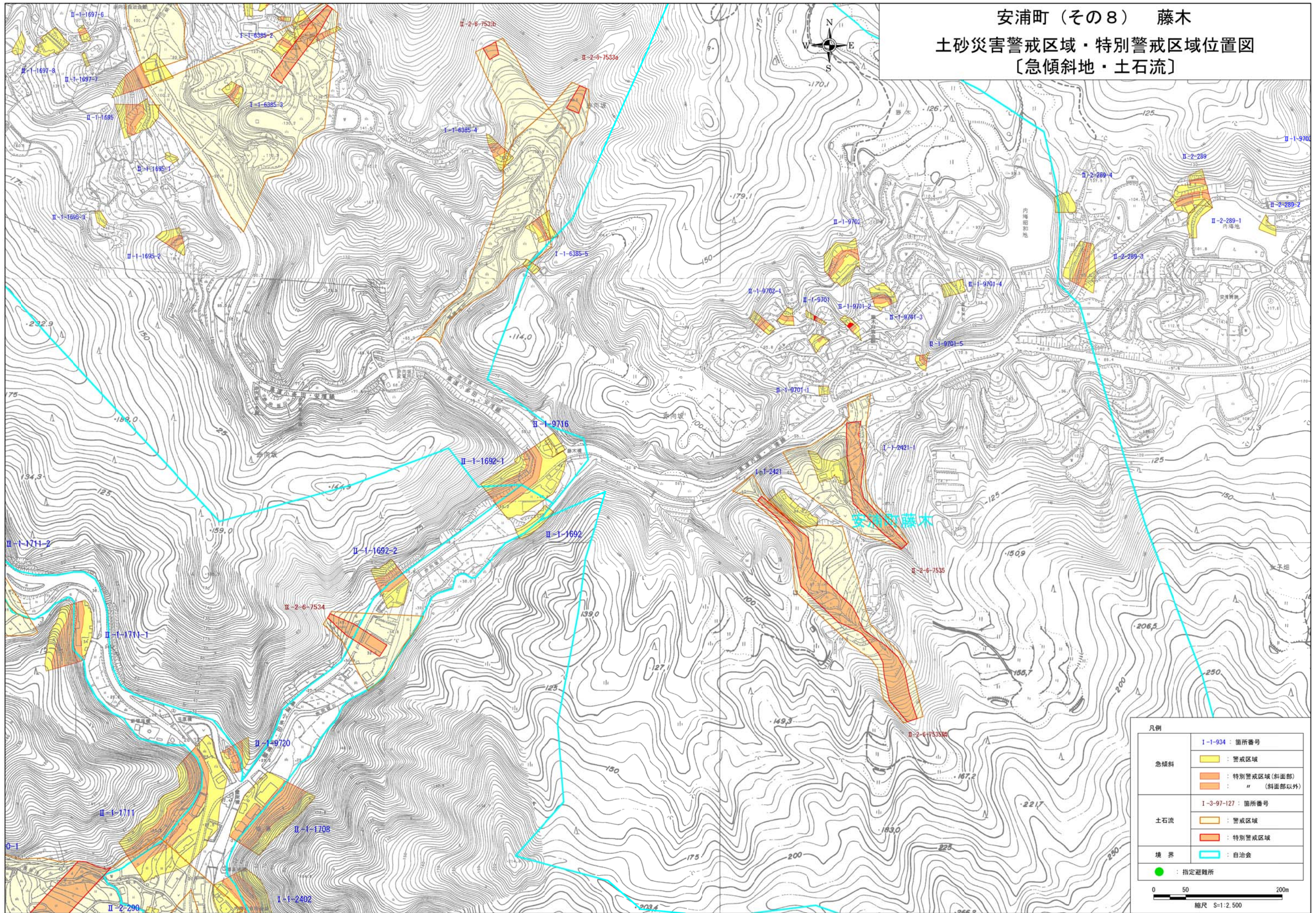
安浦町（その6） 女子畑， 女子畑住宅
土砂災害警戒区域・特別警戒区域位置図
〔急傾斜地・土石流〕



安浦町（その7） 女子畑， 女子畑住宅
土砂災害警戒区域・特別警戒区域位置図
〔急傾斜地・土石流〕



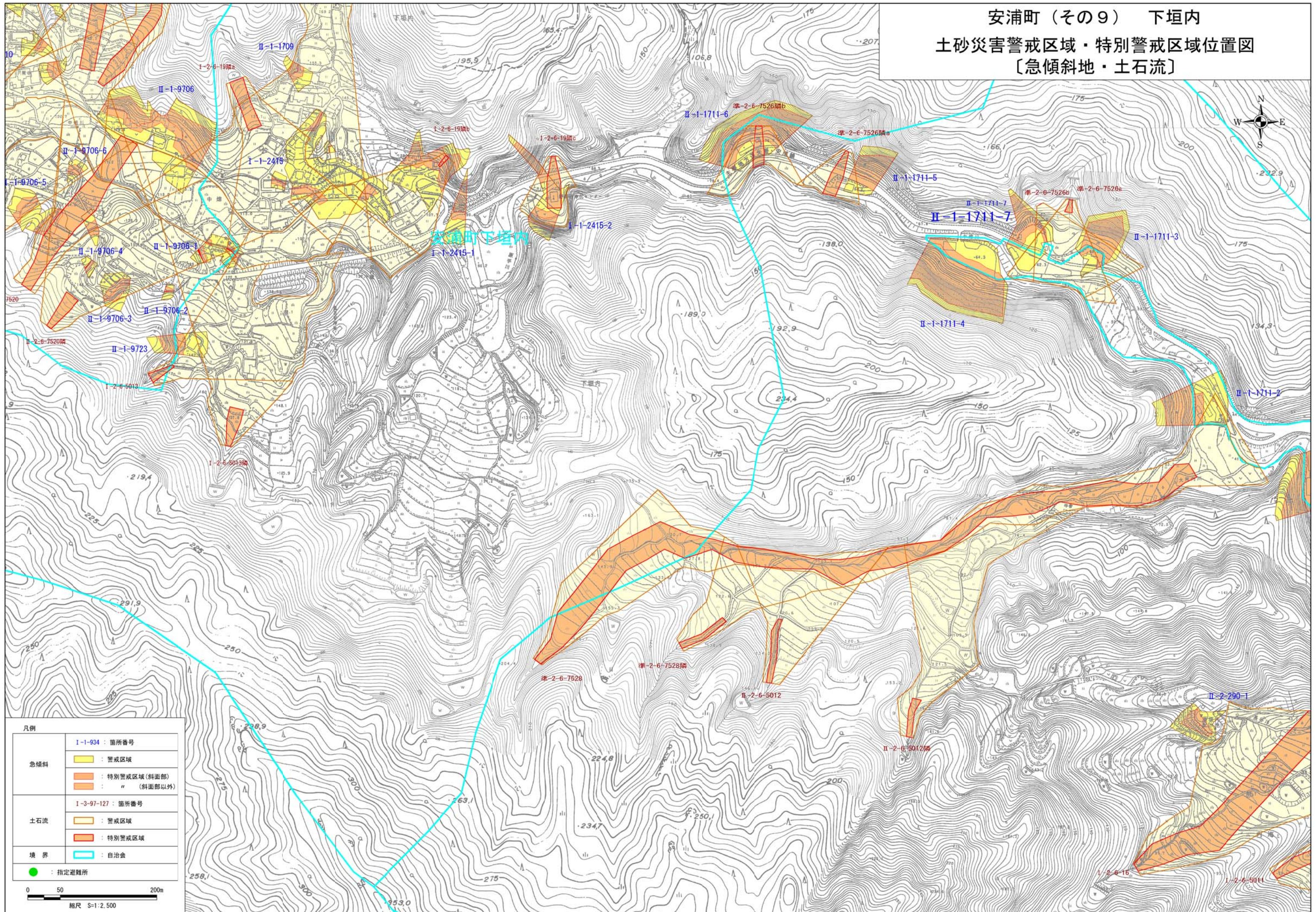
安浦町（その8） 藤木
土砂災害警戒区域・特別警戒区域位置図
〔急傾斜地・土石流〕



凡例	
急傾斜	I-1-934 : 箇所番号 ■ : 警戒区域
	■ : 特別警戒区域(斜面部) ■ : 〃 (斜面部以外)
土石流	I-3-97-127 : 箇所番号 ■ : 警戒区域
	■ : 特別警戒区域
境界	■ : 自治会
●	● : 指定避難所

0 50 200m
縮尺 S=1:2,500

安浦町（その9） 下垣内
土砂災害警戒区域・特別警戒区域位置図
〔急傾斜地・土石流〕



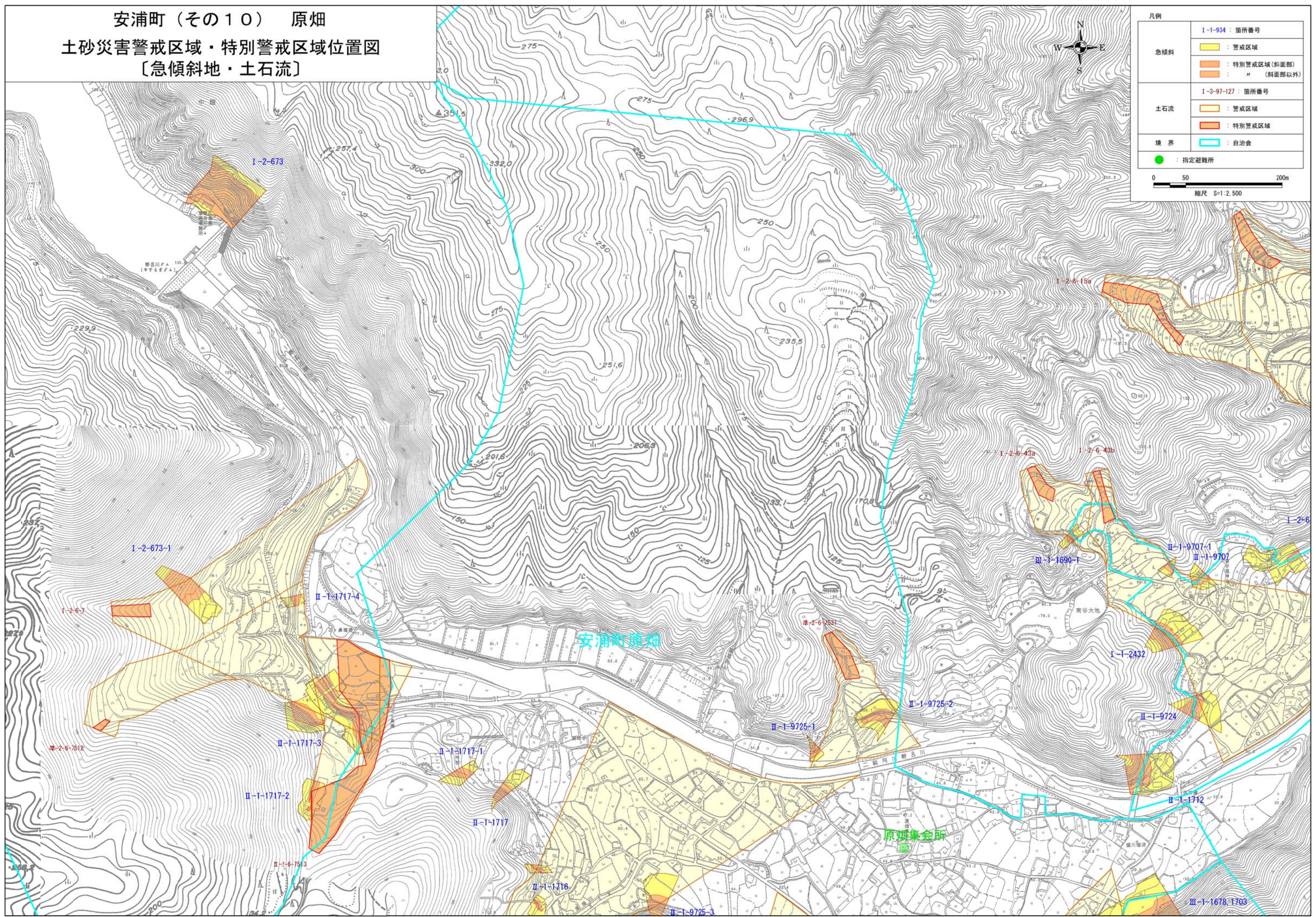
凡例	
急傾斜	I-1-934 : 箇所番号 ■ : 警戒区域
	■ : 特別警戒区域(斜面部)
	■ : " (斜面部以外)
土石流	I-3-97-127 : 箇所番号 ■ : 警戒区域
	■ : 特別警戒区域
境界	■ : 自治会
	● : 指定避難所
0 50 200m 縮尺 S:1:2,500	

安浦町（その10） 原畑
土砂災害警戒区域・特別警戒区域位置図
〔急傾斜地・土石流〕

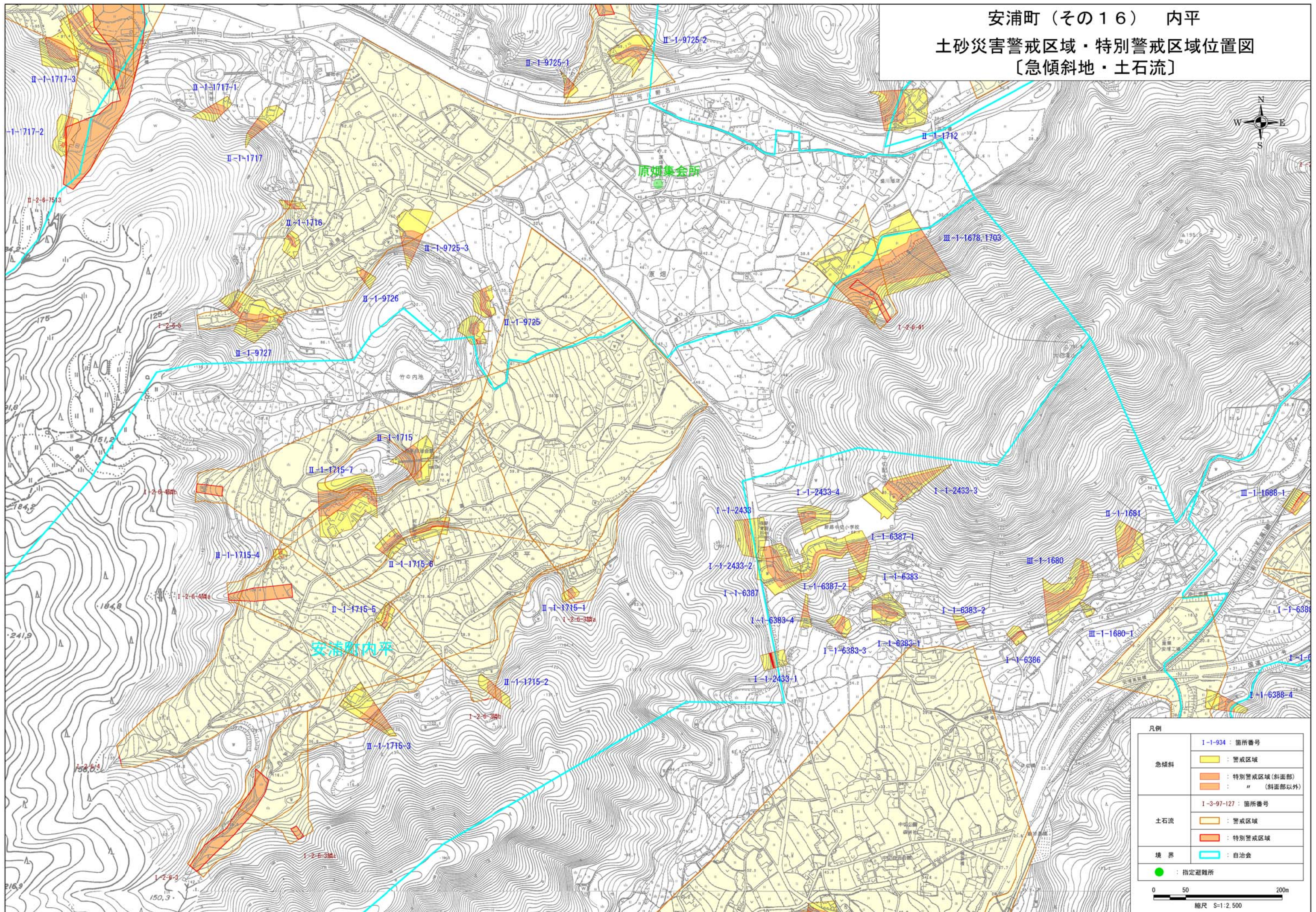
凡例

急傾斜	I-1-934 : 箇所番号
	警戒区域
土石流	I-3-97-127 : 箇所番号
	警戒区域
境界	自治会
	指定避難所

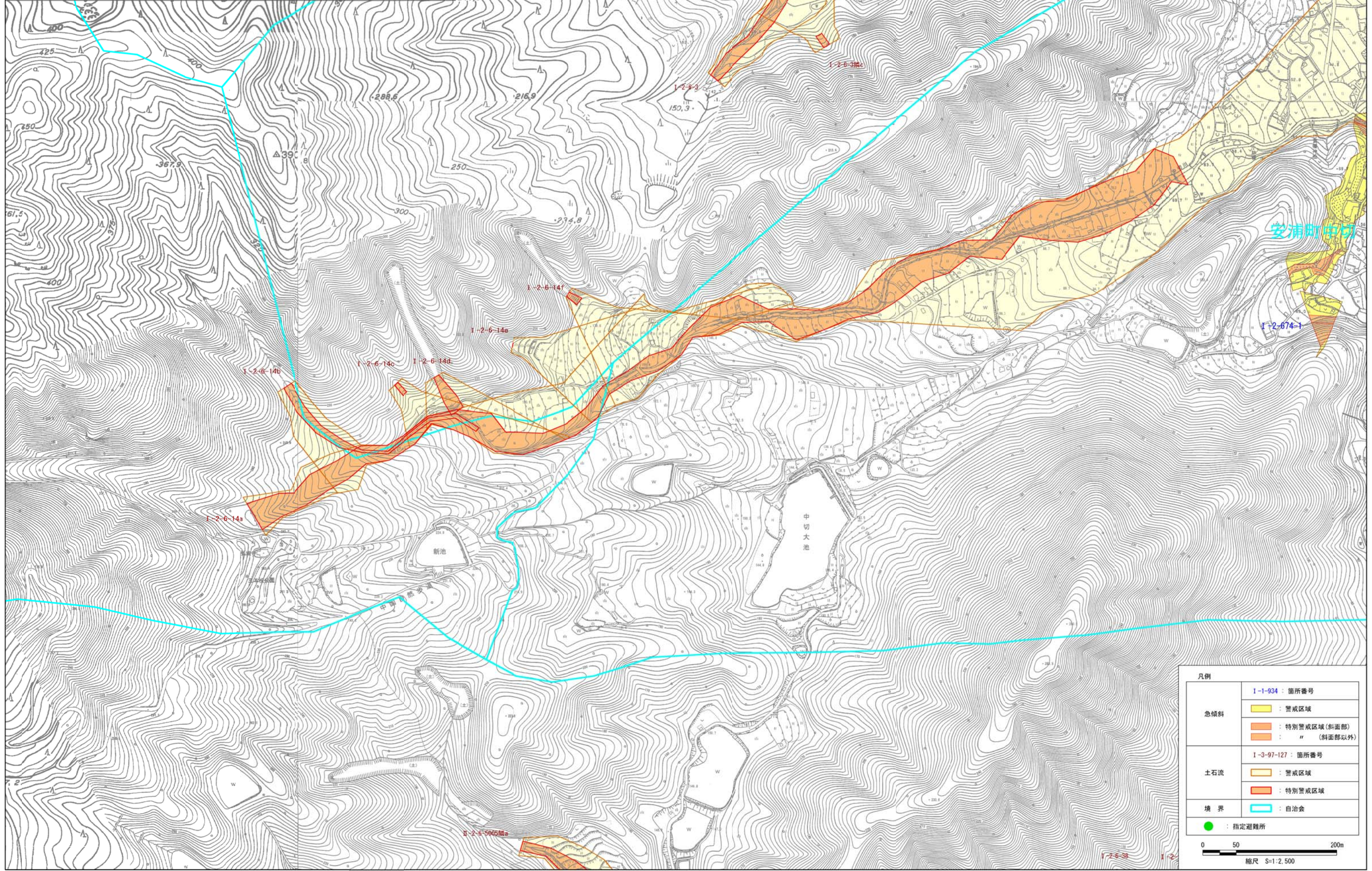
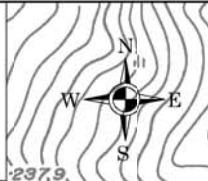
0 50 200m
縮尺 S=1:2,500



安浦町（その16） 内平
 土砂災害警戒区域・特別警戒区域位置図
 [急傾斜地・土石流]



安浦町（その17） 中切
 土砂災害警戒区域・特別警戒区域位置図
 [急傾斜地・土石流]



凡例	
急傾斜	I-1-934 : 箇所番号 : 警戒区域 : 特別警戒区域(斜面部) : # (斜面部以外)
	I-3-97-127 : 箇所番号 : 警戒区域 : 特別警戒区域
境界	: 自治会 : 指定避難所
0 50 200m 縮尺 S=1:2,500	

