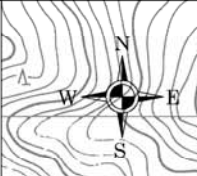


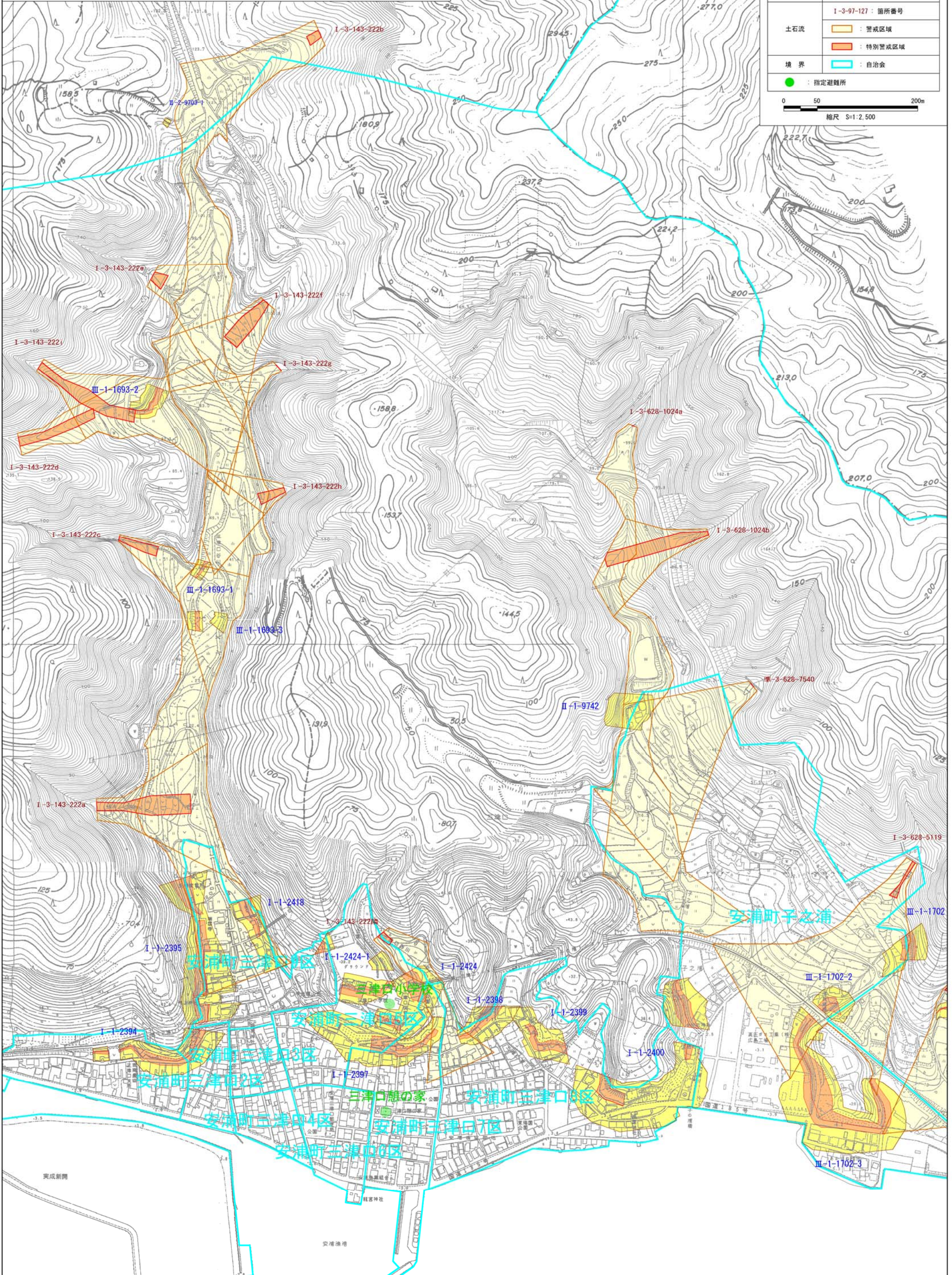




安浦町 (その13) 三津口, 子之浦  
土砂災害警戒区域・特別警戒区域位置図  
〔急傾斜地・土石流〕

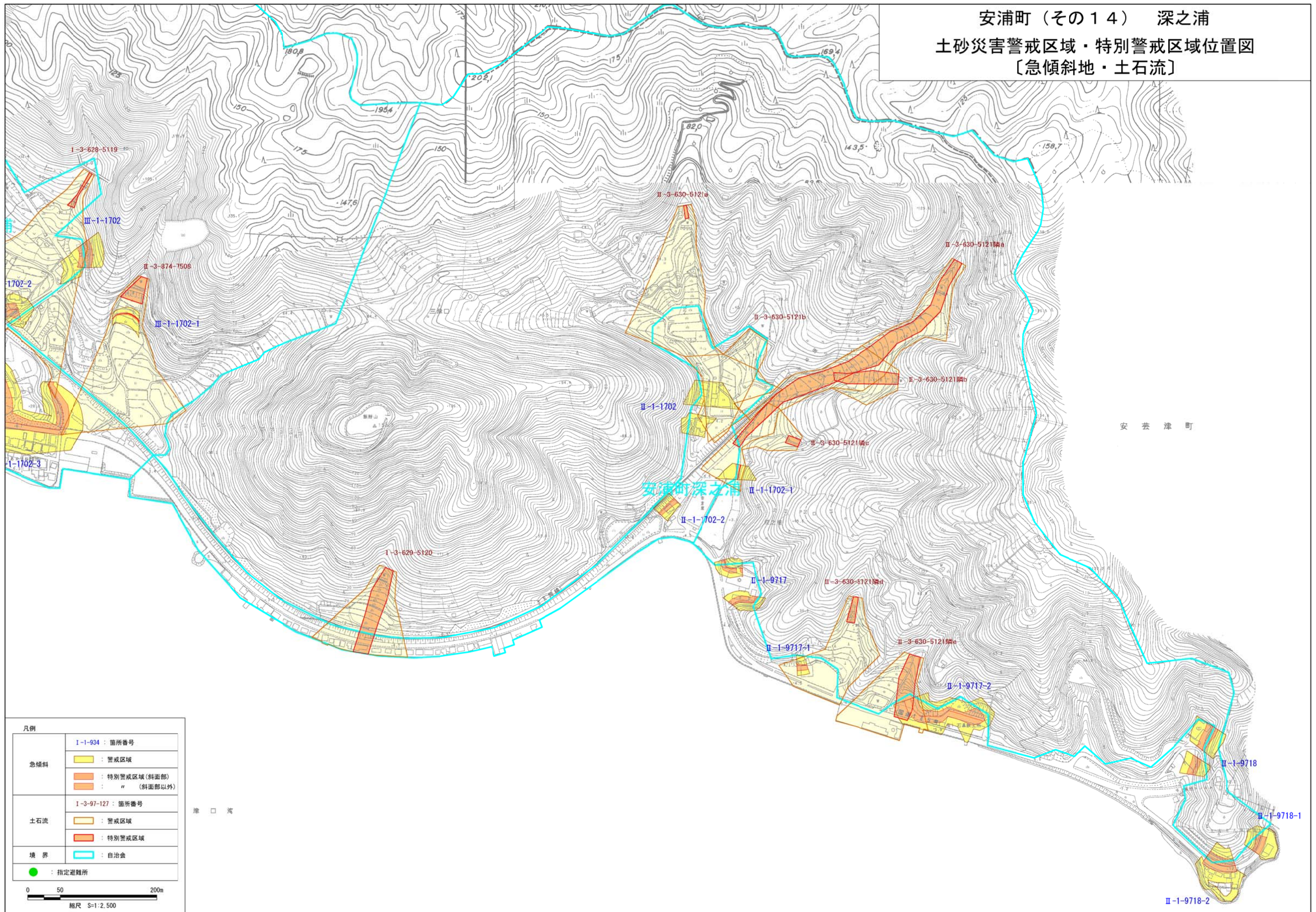


凡例	
急傾斜	I-1-934 : 箇所番号 黄色 : 警戒区域
	赤色 : 特別警戒区域 (斜面部) 赤色 : " (斜面部以外)
土石流	I-3-97-127 : 箇所番号 黄色 : 警戒区域
	赤色 : 特別警戒区域
境界	青線 : 自治会
●	: 指定避難所
0 50 200m 縮尺 S=1:2,500	





安浦町（その14） 深之浦  
土砂災害警戒区域・特別警戒区域位置図  
〔急傾斜地・土石流〕



凡例	
急傾斜	I-1-934 : 箇所番号 ■ : 警戒区域
	■ : 特別警戒区域(斜面部)
	■ : " (斜面部以外)
土石流	I-3-97-127 : 箇所番号 ■ : 警戒区域
	■ : 特別警戒区域
境界	■ : 自治会
	● : 指定避難所

0 50 200m  
縮尺 S=1:2,500

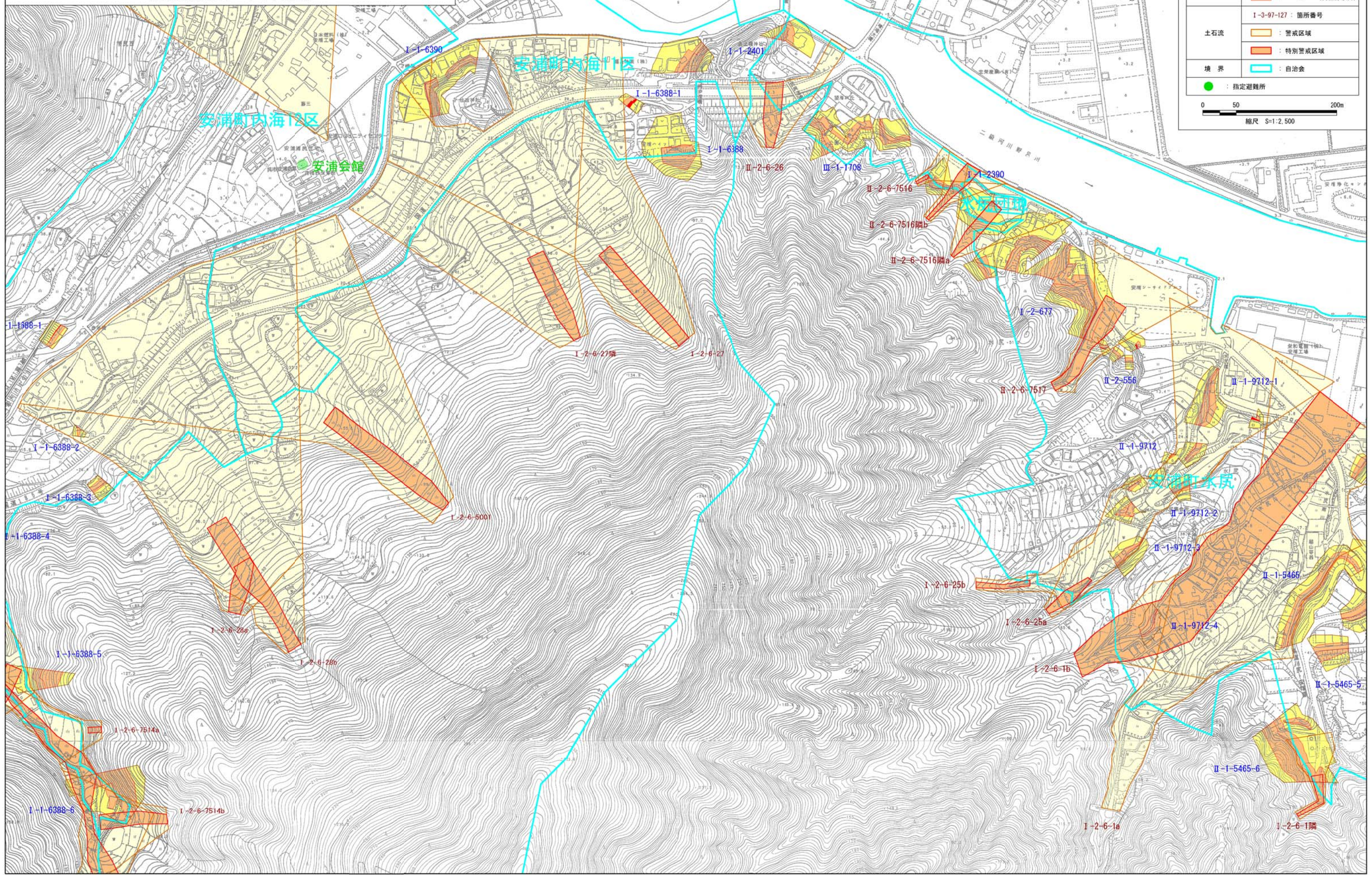


安浦町（その15） 内海, 水尻団地  
土砂災害警戒区域・特別警戒区域位置図  
〔急傾斜地・土石流〕

凡例

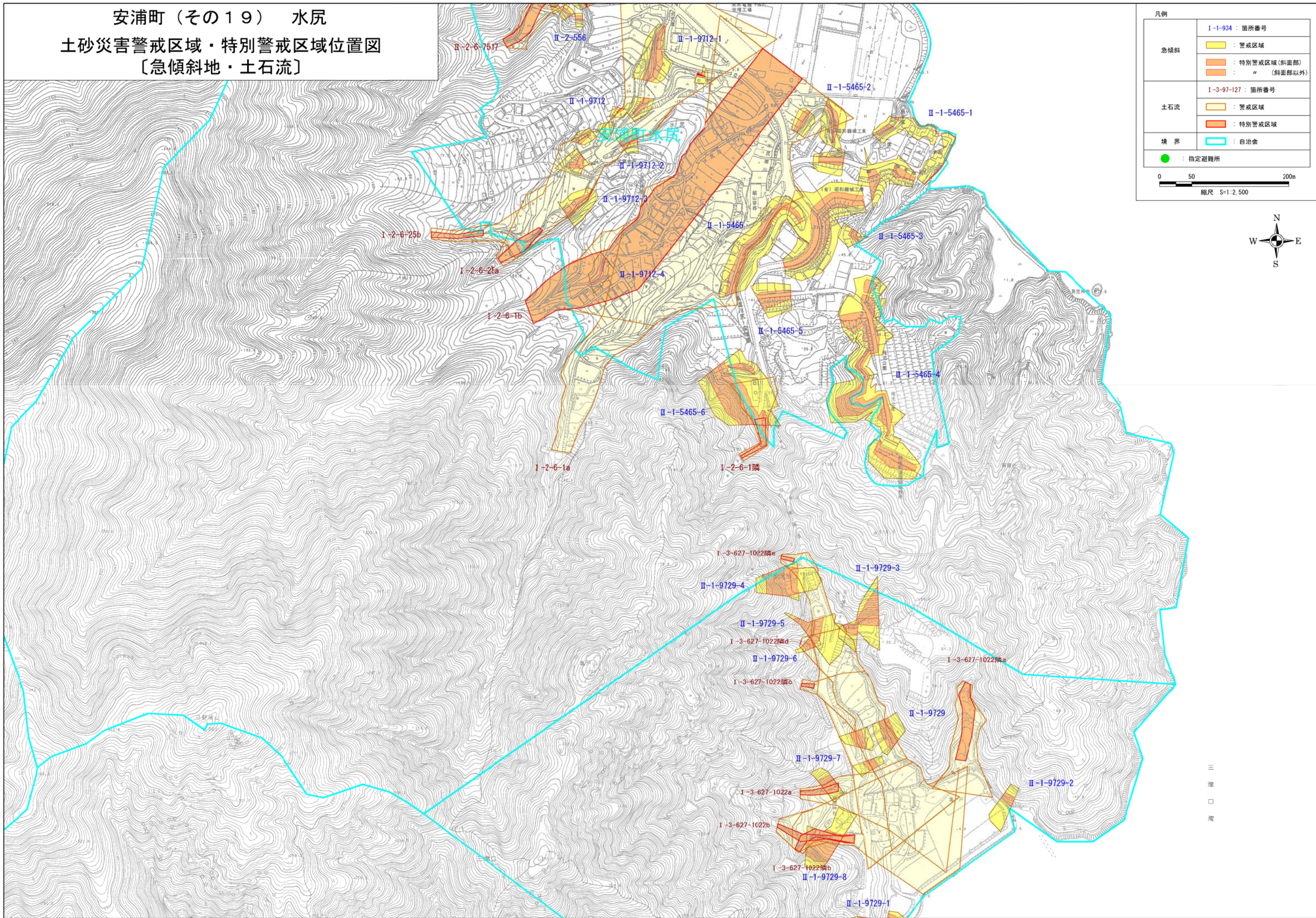
急傾斜	I-1-934 : 箇所番号
	警戒区域 特別警戒区域(斜面部) 特別警戒区域(斜面部以外)
土石流	I-3-97-127 : 箇所番号
	警戒区域 特別警戒区域
境界	自治会
	指定避難所

0 50 200m  
縮尺 S=1:2,500





安浦町（その19） 水尻  
 土砂災害警戒区域・特別警戒区域位置図  
 [急傾斜地・土石流]



凡例

急傾斜	I-1-934 : 箇所番号
	黄色 : 警戒区域 赤色 : 特別警戒区域(斜面部) 赤色 : " (斜面部以外)
土石流	I-3-97-127 : 箇所番号
	黄色 : 警戒区域 赤色 : 特別警戒区域
境界	青線 : 自治会
	● : 指定避難所

0 50 200m  
 縮尺 S=1:2,500



三津口湾