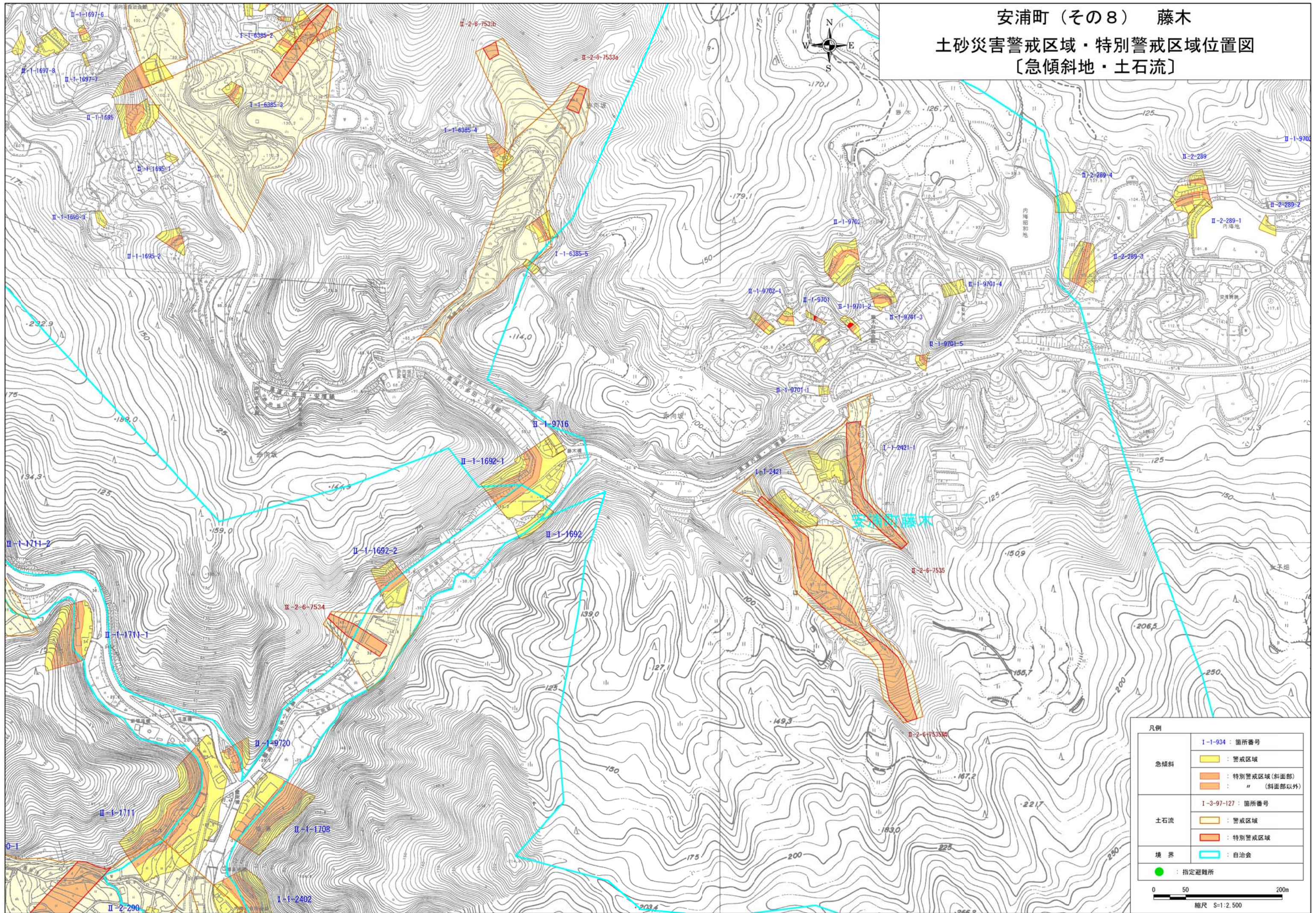
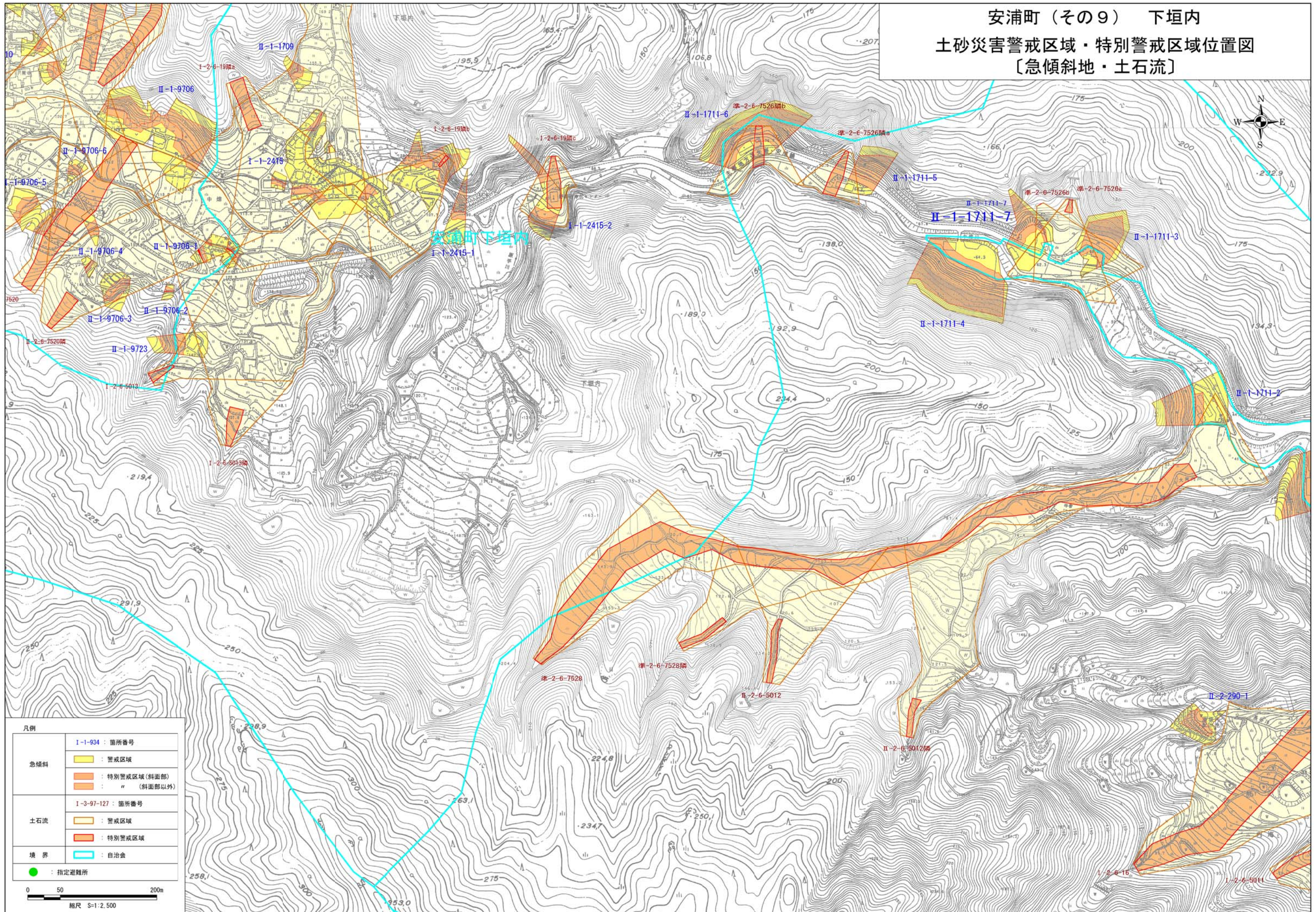


安浦町（その8） 藤木
土砂災害警戒区域・特別警戒区域位置図
〔急傾斜地・土石流〕



安浦町（その9） 下垣内
土砂災害警戒区域・特別警戒区域位置図
〔急傾斜地・土石流〕



凡例	
急傾斜	I-1-934 : 箇所番号 ■ : 警戒区域
	■ : 特別警戒区域(斜面部)
	■ : " (斜面部以外)
土石流	I-3-97-127 : 箇所番号 ■ : 警戒区域
	■ : 特別警戒区域
境界	■ : 自治会
● : 指定避難所	
0 50 200m 縮尺 S:1:2,500	

安浦町（その11） 内海

土砂災害警戒区域・特別警戒区域位置図

〔急傾斜地・土石流〕

凡例

急傾斜	I-1-934 : 箇所番号
	警戒区域
土石流	I-3-97-127 : 箇所番号
	警戒区域
境界	自治会
	指定避難所

0 50 200m
縮尺 S=1:2,500

