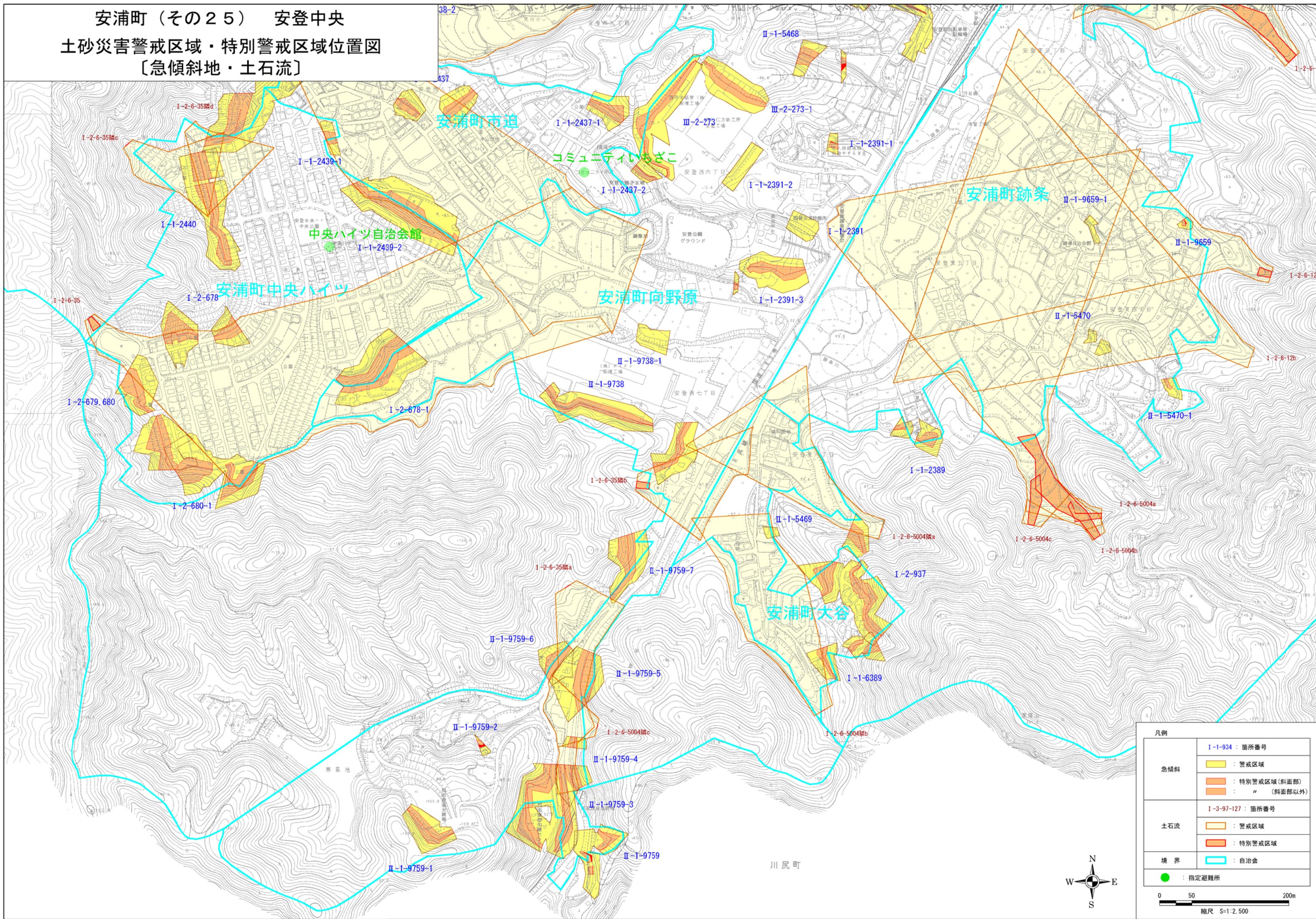


安浦町（その25） 安登中央
土砂災害警戒区域・特別警戒区域位置図
〔急傾斜地・土石流〕



凡例	
急傾斜	I-1-934 : 箇所番号 ■ : 警戒区域
	■ : 特別警戒区域(斜面部) ■ : " (斜面部以外)
土石流	I-3-97-127 : 箇所番号 ■ : 警戒区域
	■ : 特別警戒区域
境界	■ : 自治会
	● : 指定避難所
0 50 200m 縮尺 S=1:2,500	