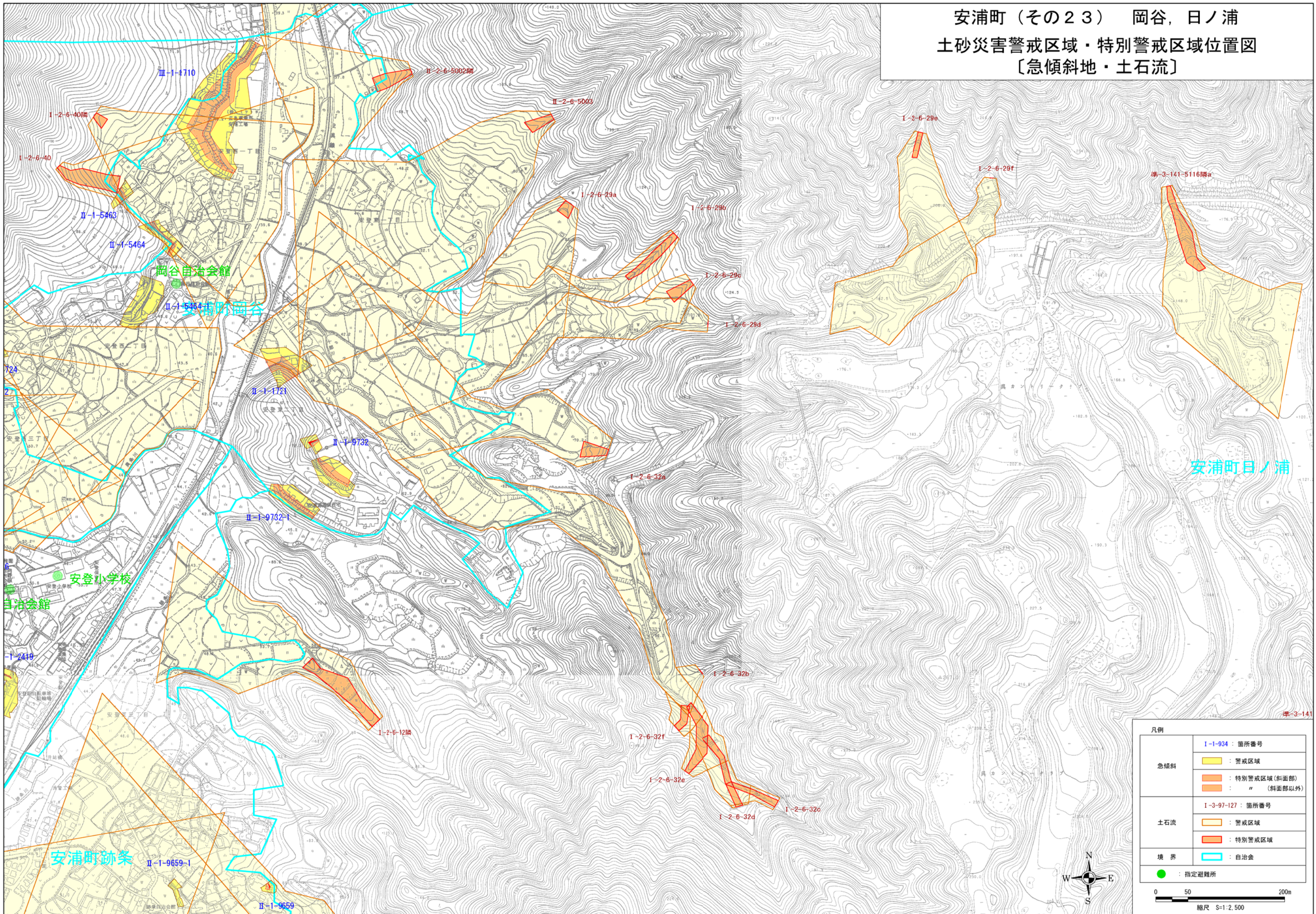
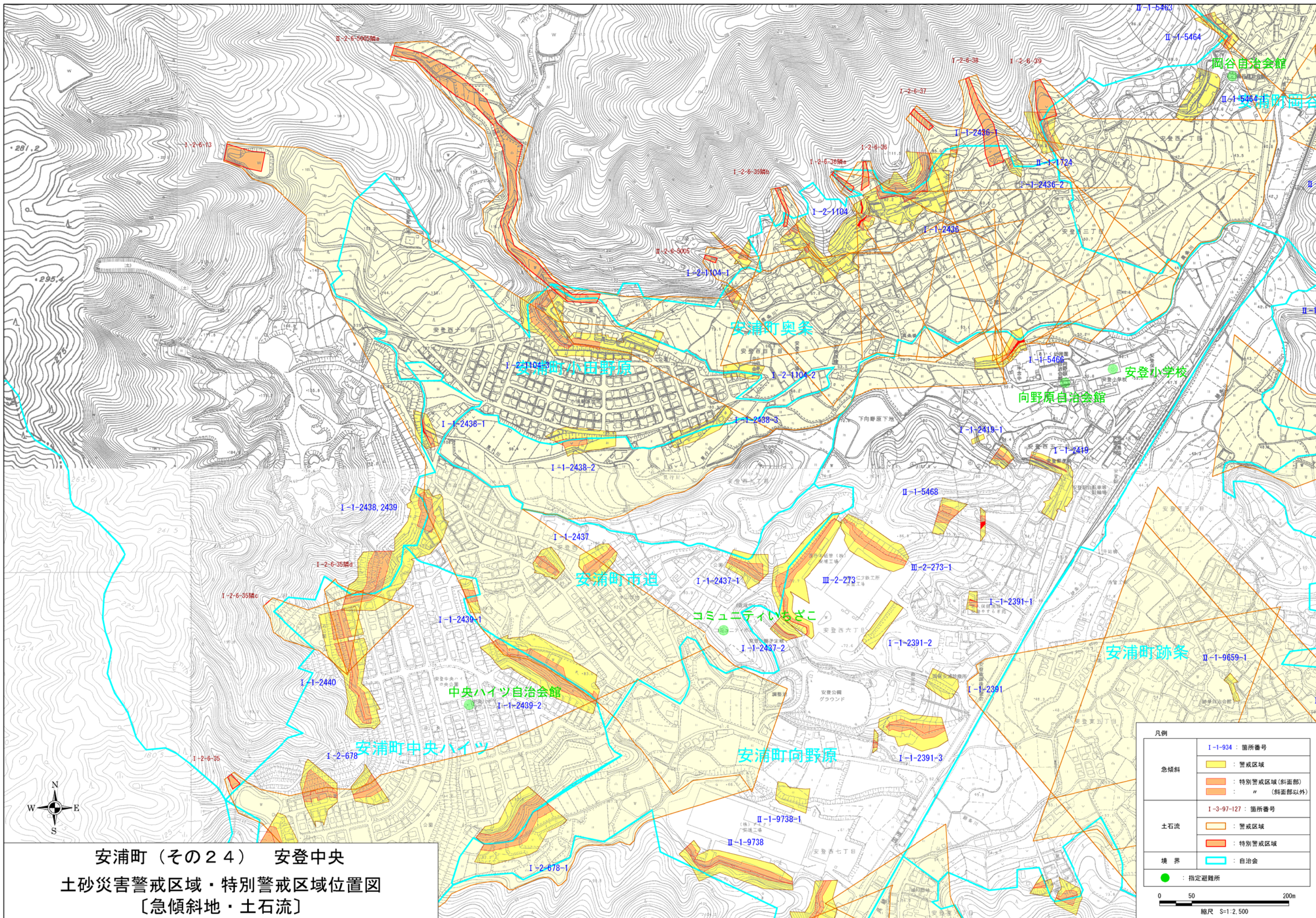


安浦町（その23） 岡谷，日ノ浦  
土砂災害警戒区域・特別警戒区域位置図  
〔急傾斜地・土石流〕



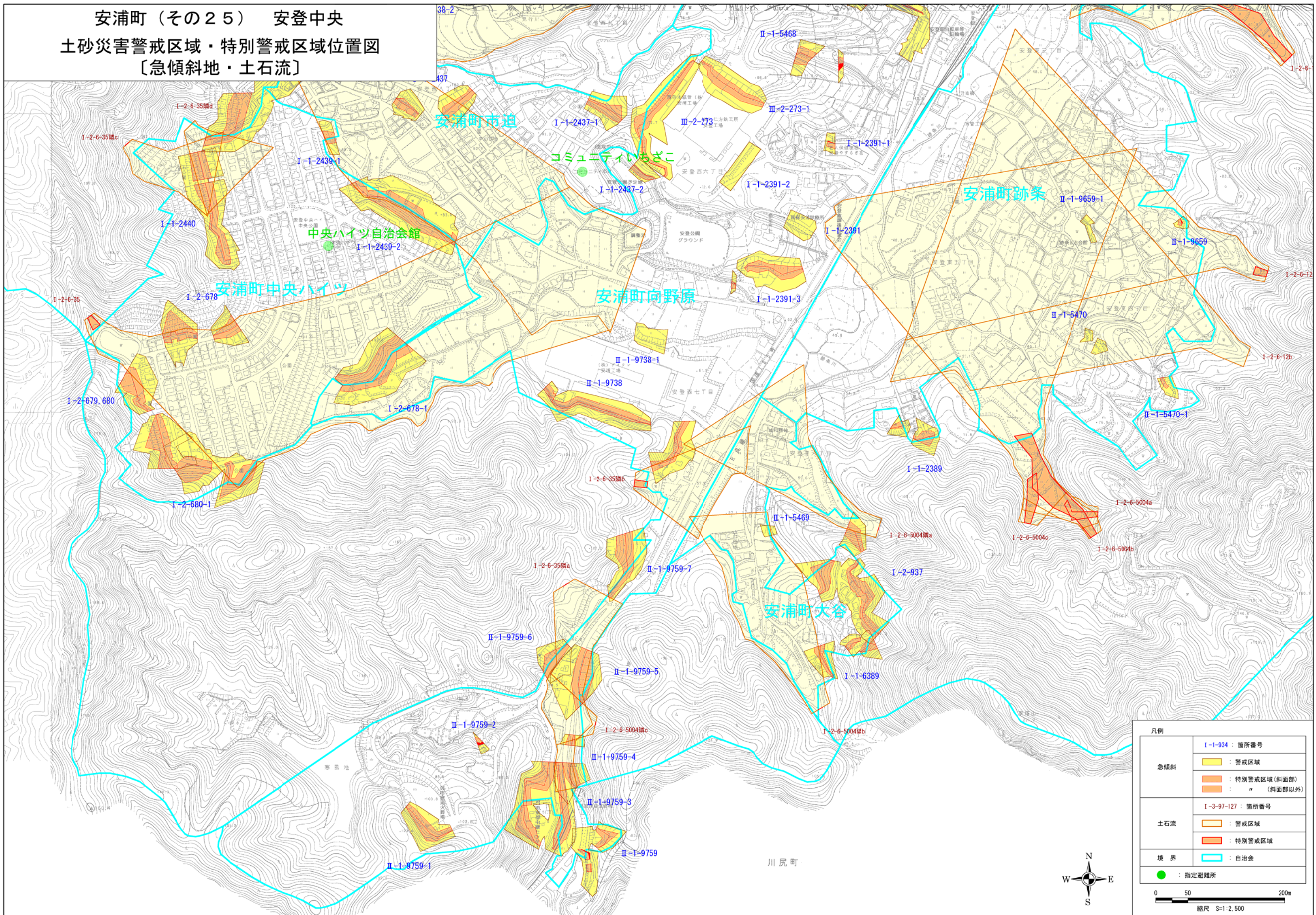
凡例	
急傾斜	Ⅱ-1-934 : 箇所番号 黄色 : 警戒区域
	Ⅱ-1-934 : 箇所番号 オレンジ色 : 特別警戒区域(斜面部) 赤色 : 特別警戒区域(斜面部以外)
土石流	Ⅱ-3-97-127 : 箇所番号 黄色 : 警戒区域
	Ⅱ-3-97-127 : 箇所番号 赤色 : 特別警戒区域
境界	青線 : 自治会
	緑丸 : 指定避難所
0 50 200m 縮尺 S=1:2,500	



安浦町（その24） 安登中央  
 土砂災害警戒区域・特別警戒区域位置図  
 [急傾斜地・土石流]

凡例	
急傾斜	I-1-934 : 箇所番号 : 警戒区域
	: 特別警戒区域(斜面部)
	: 特別警戒区域(斜面部以外)
土石流	I-3-97-127 : 箇所番号 : 警戒区域
	: 特別警戒区域
	境界  : 自治会
: 指定避難所	
0 50 200m 縮尺 S=1:2,500	

安浦町（その25） 安登中央  
土砂災害警戒区域・特別警戒区域位置図  
〔急傾斜地・土石流〕



凡例	
急傾斜	I-1-934 : 箇所番号 ■ : 警戒区域
	■ : 特別警戒区域(斜面部) ■ : " (斜面部以外)
土石流	I-3-97-127 : 箇所番号 ■ : 警戒区域
	■ : 特別警戒区域
境界	■ : 自治会
	● : 指定避難所
0 50 200m 縮尺 S=1:2,500	