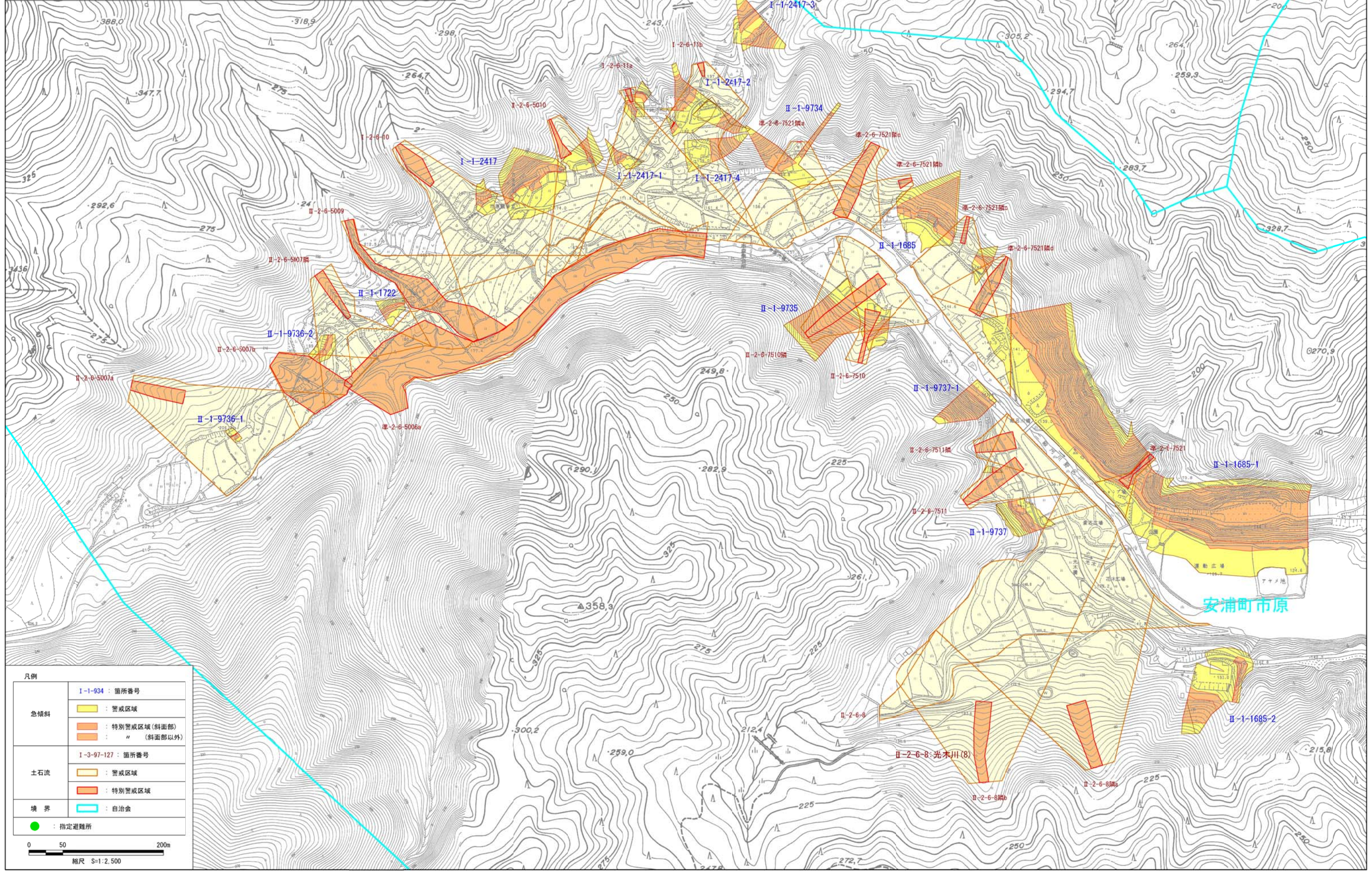


安浦町（その2） 市原
 土砂災害警戒区域・特別警戒区域位置図
 [急傾斜地・土石流]



凡例

| | |
|-------|---|
| 急傾斜 | I-1-934 : 箇所番号 |
| | 黄色 : 警戒区域 |
| | オレンジ色 : 特別警戒区域(斜面部) 赤色 : 特別警戒区域(斜面部以外) |
| 土石流 | I-3-97-127 : 箇所番号 |
| | 黄色 : 警戒区域 赤色 : 特別警戒区域 |
| 境界 | 青線 : 自治会 |
| 指定避難所 | 緑丸 : 指定避難所 |

0 50 200m
 縮尺 S:1:2,500

安浦町市原

安浦町（その10） 原畑
土砂災害警戒区域・特別警戒区域位置図
〔急傾斜地・土石流〕

凡例

| | |
|-------|--------------------------------------|
| 急傾斜 | I-1-934 : 箇所番号 |
| | 警戒区域 特別警戒区域(斜面部) 特別警戒区域(斜面部以外) |
| 土石流 | I-3-97-127 : 箇所番号 |
| | 警戒区域 特別警戒区域 |
| 境界 | 自治会 |
| 指定避難所 | 指定避難所 |

0 50 200m
縮尺 S=1:2,500

