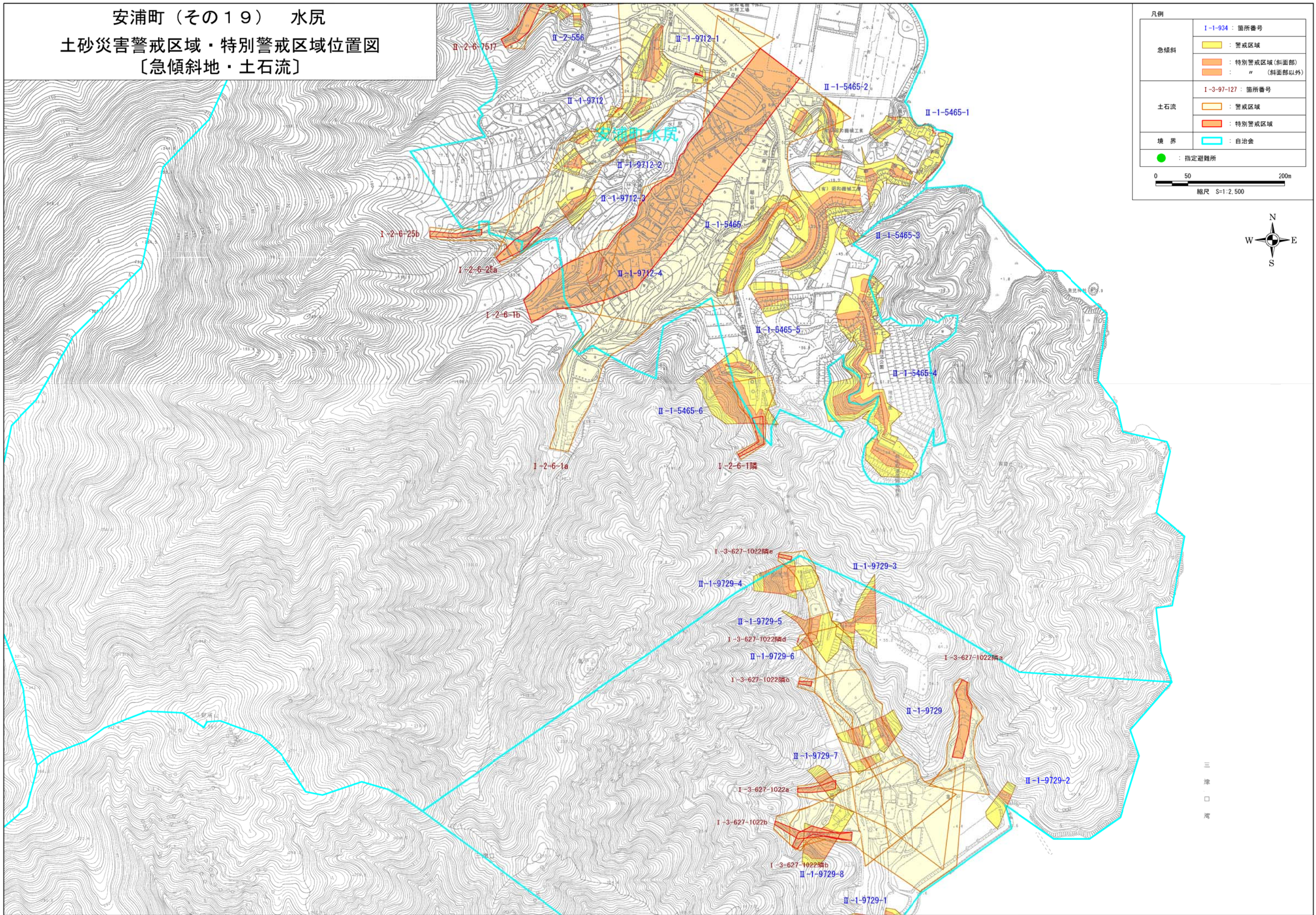


安浦町（その19） 水尻  
土砂災害警戒区域・特別警戒区域位置図  
〔急傾斜地・土石流〕



凡例

急傾斜	I-1-934 : 箇所番号
	黄色 : 警戒区域 オレンジ色 : 特別警戒区域(斜面部) 赤色 : " (斜面部以外)
土石流	I-3-97-127 : 箇所番号
	黄色 : 警戒区域 赤色 : 特別警戒区域
境界	青線 : 自治会
●	: 指定避難所

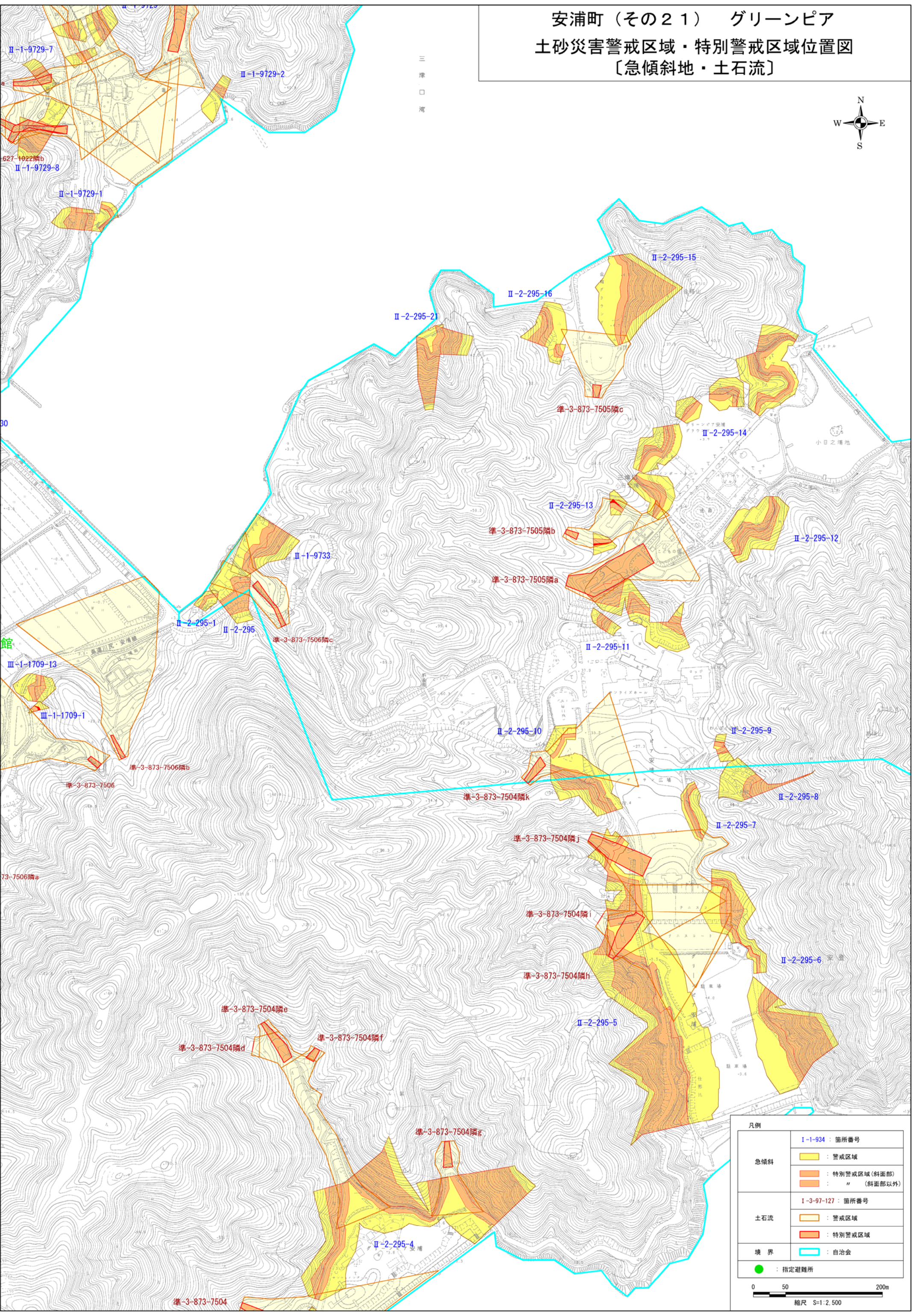
0 50 200m  
縮尺 S=1:2,500



三津口湾

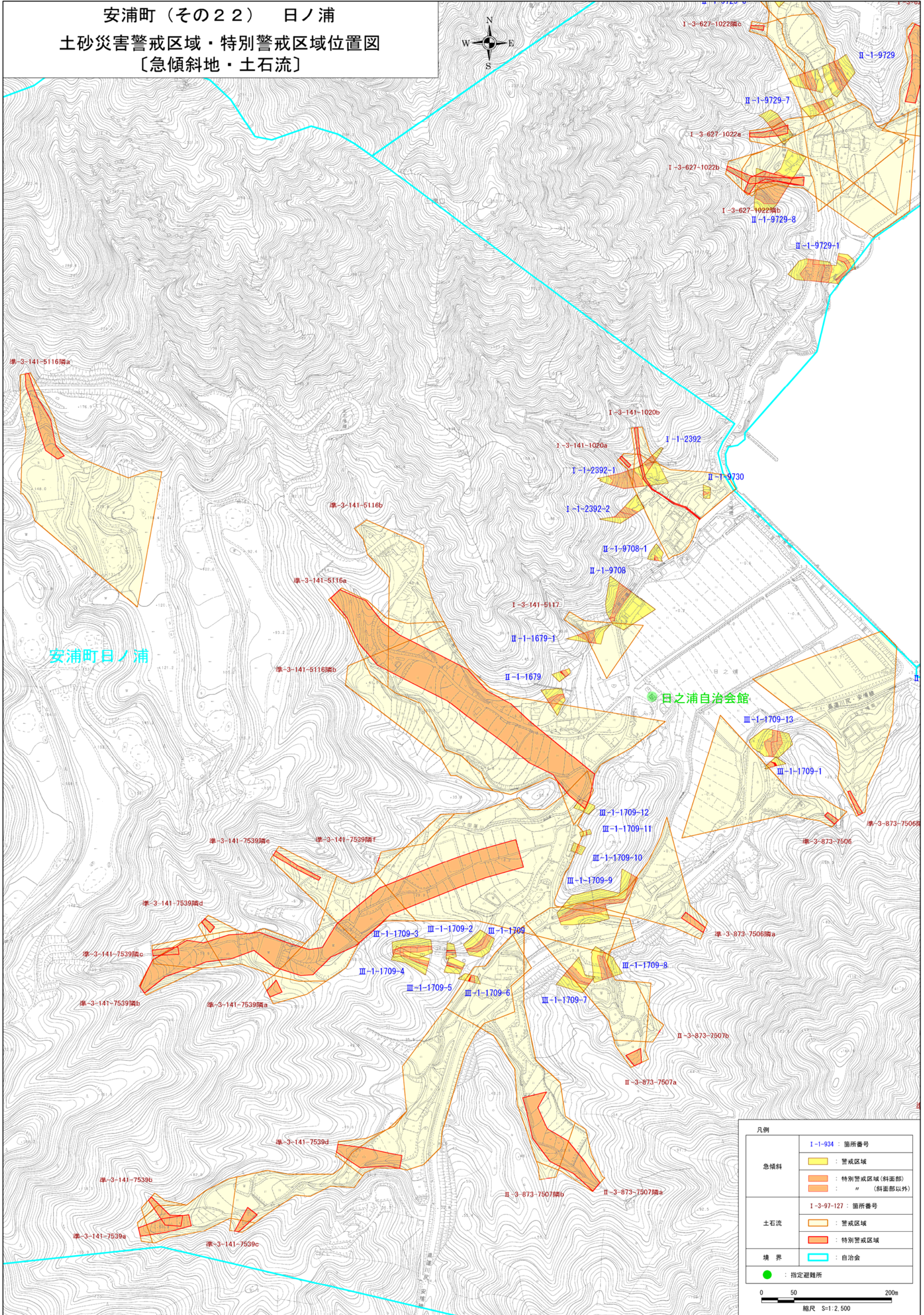
# 安浦町（その21） グリーンピア 土砂災害警戒区域・特別警戒区域位置図 〔急傾斜地・土石流〕

三津口湾



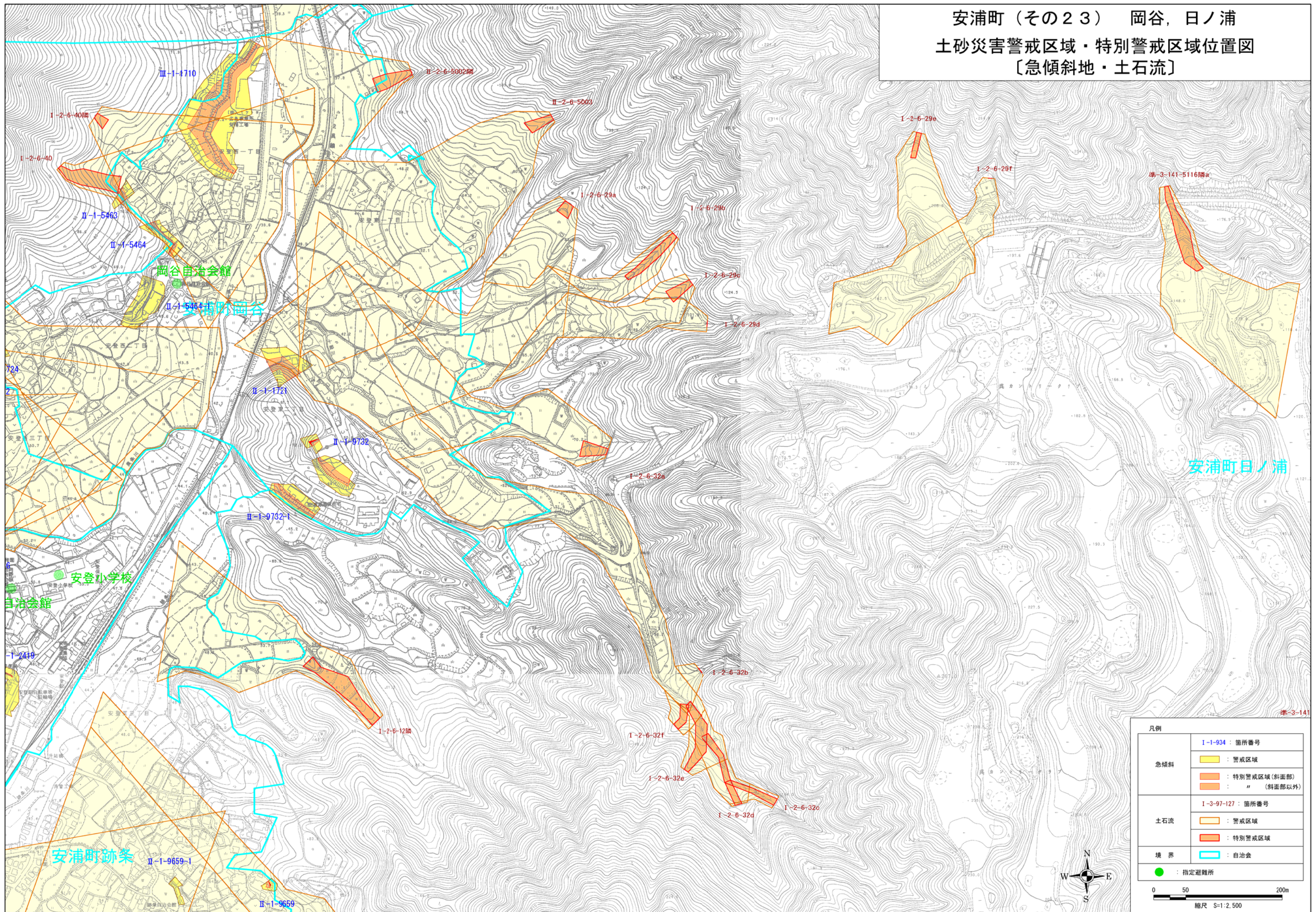
凡例	
急傾斜	I-1-934 : 箇所番号 ■ : 警戒区域
	■ : 特別警戒区域(斜面部)
	■ : " (斜面部以外)
土石流	I-3-97-127 : 箇所番号 ■ : 警戒区域
	■ : 特別警戒区域
境界	■ : 自治会
	● : 指定避難所
 縮尺 S:1:2,500	

安浦町 (その22) 日ノ浦  
 土砂災害警戒区域・特別警戒区域位置図  
 [急傾斜地・土石流]



凡例	
急傾斜	I-1-934 : 箇所番号 [Yellow] : 警戒区域 [Orange] : 特別警戒区域(斜面部) [Dark Orange] : " (斜面部以外)
	I-3-97-127 : 箇所番号 [Light Orange] : 警戒区域 [Red] : 特別警戒区域
	境界 [Cyan Line] : 自治会
	● : 指定避難所
0 50 200m 縮尺 S=1:2,500	

安浦町（その23） 岡谷，日ノ浦  
土砂災害警戒区域・特別警戒区域位置図  
〔急傾斜地・土石流〕



凡例	
急傾斜	Ⅰ-1-934：箇所番号 ■：警戒区域
	■：特別警戒区域(斜面部) ■：" (斜面部以外)
土石流	Ⅰ-3-97-127：箇所番号 ■：警戒区域
	■：特別警戒区域
境界	■：自治会
	●：指定避難所
0 50 200m 縮尺 S=1:2,500	