

安浦町（その11） 内海

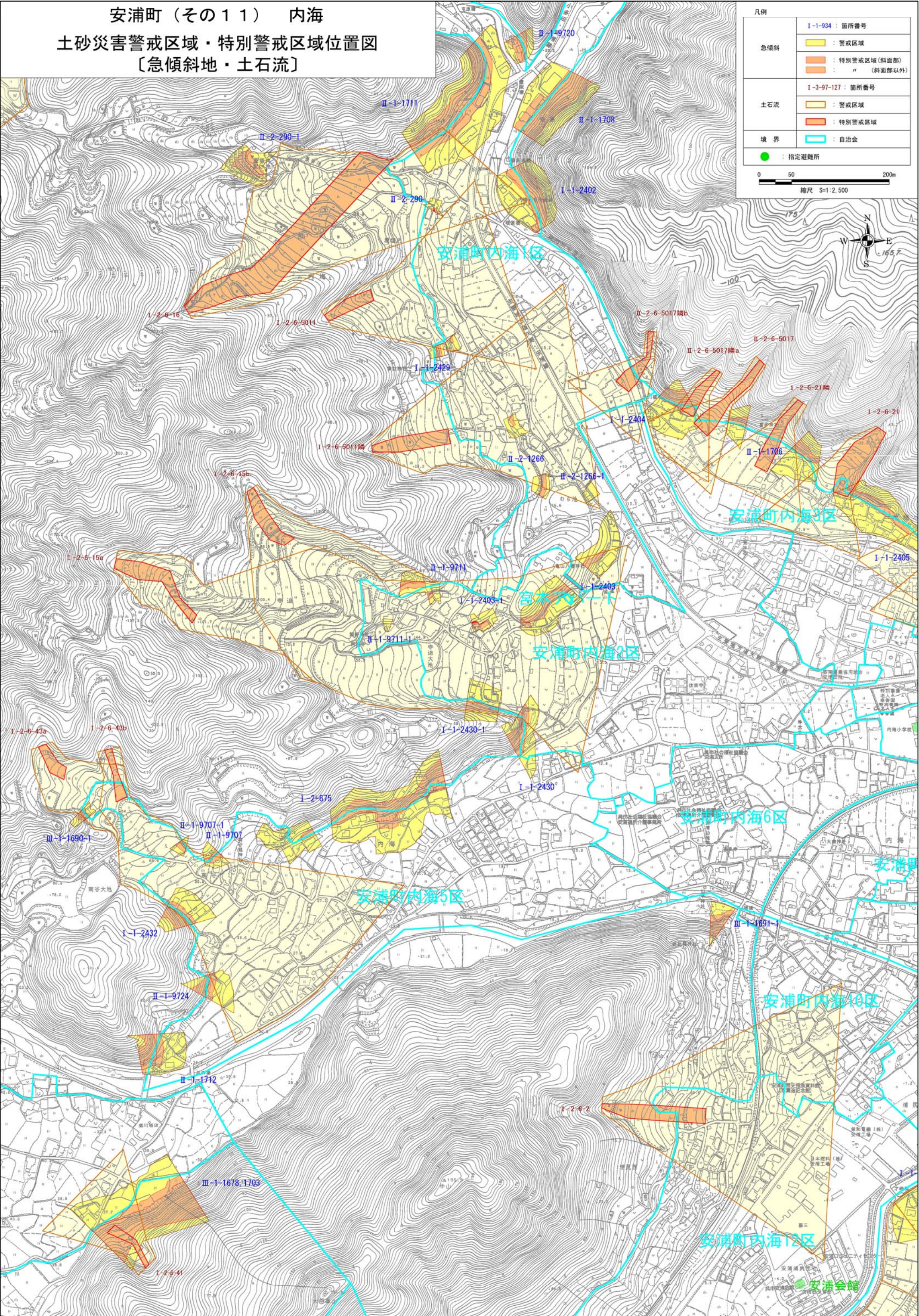
土砂災害警戒区域・特別警戒区域位置図

〔急傾斜地・土石流〕

凡例

急傾斜	I-1-934 : 箇所番号
	警戒区域 特別警戒区域(斜面部) 特別警戒区域(斜面部以外)
土石流	I-3-97-127 : 箇所番号
	警戒区域 特別警戒区域
境界	自治会
	指定避難所

0 50 200m
縮尺 S=1:2,500



安浦町（その12） 内海, 三津口 土砂災害警戒区域・特別警戒区域位置図 〔急傾斜地・土石流〕

凡例

急傾斜	I-1-934 : 箇所番号
	警戒区域
土石流	I-3-97-127 : 箇所番号
	警戒区域
境界	自治会
	指定避難所

0 50 200m
縮尺 S=1:2,500

