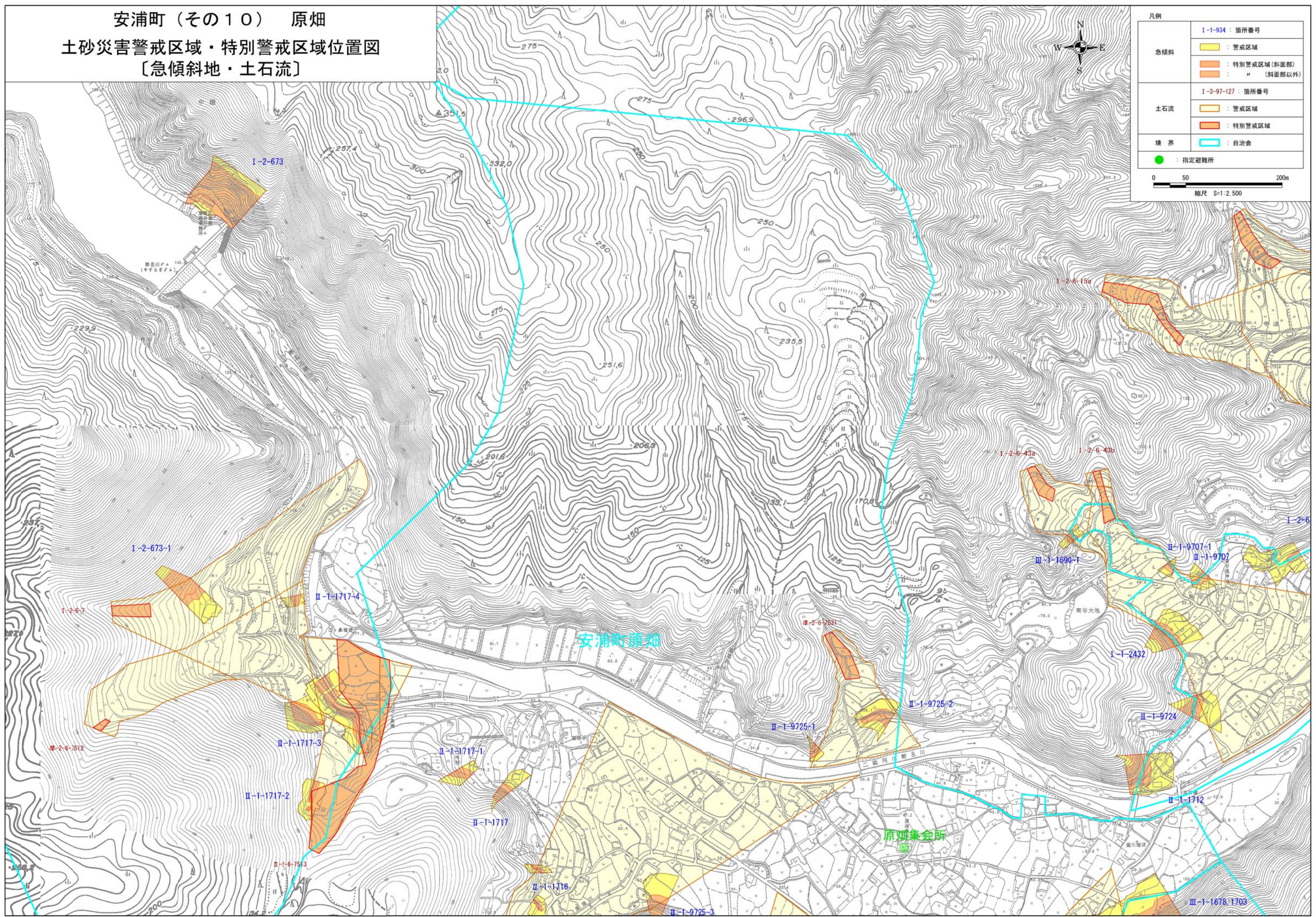


安浦町（その10） 原畑
土砂災害警戒区域・特別警戒区域位置図
〔急傾斜地・土石流〕

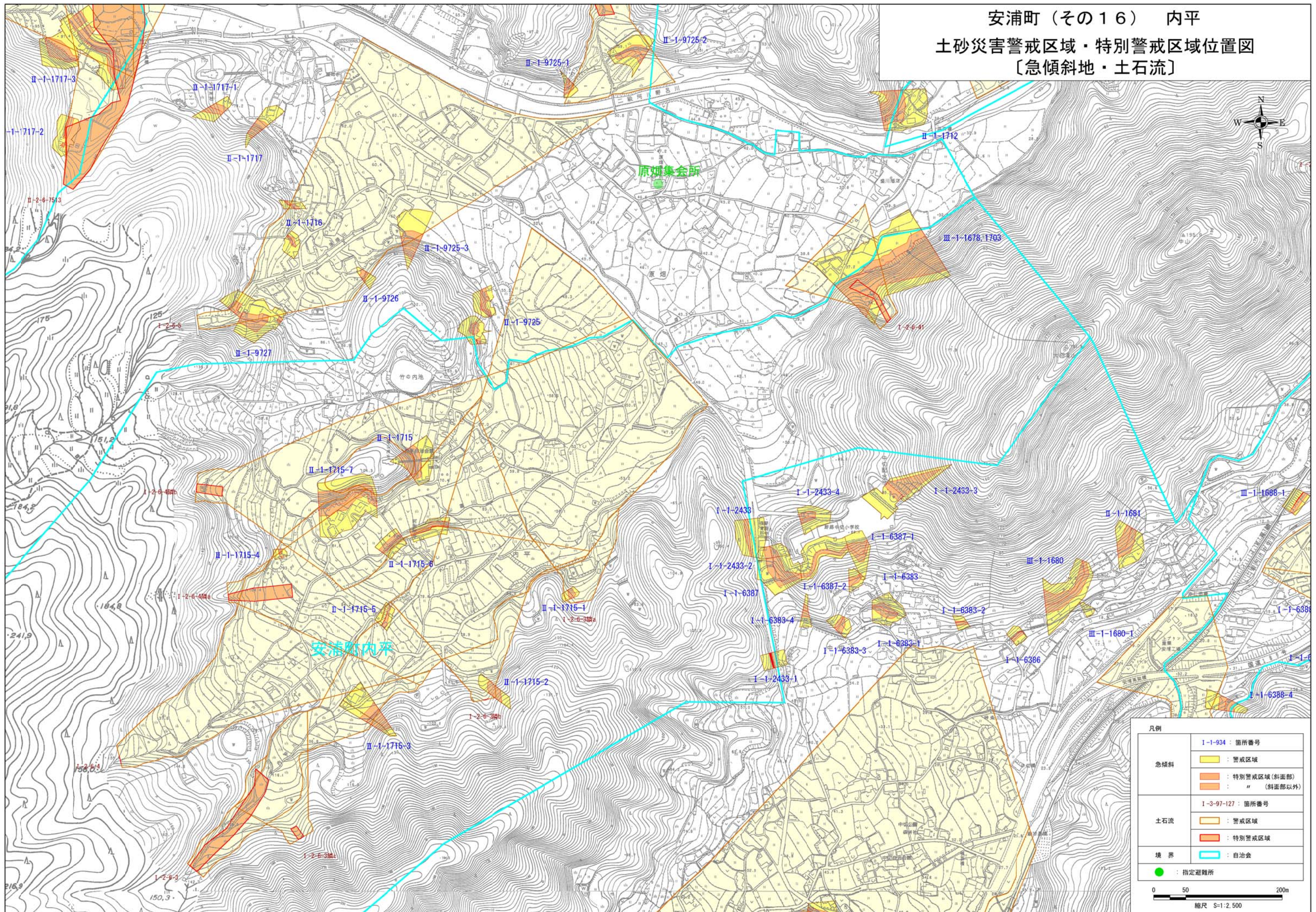
凡例

急傾斜	I-1-934 : 箇所番号
	警戒区域
土石流	I-3-97-127 : 箇所番号
	警戒区域
境界	自治会
	指定避難所

0 50 200m
縮尺 S=1:2,500



安浦町（その16） 内平
土砂災害警戒区域・特別警戒区域位置図
〔急傾斜地・土石流〕



凡例	
急傾斜	I-1-934 : 箇所番号 黄色 : 警戒区域
	オレンジ色 : 特別警戒区域(斜面部) 赤色 : 特別警戒区域(斜面部以外)
土石流	I-3-97-127 : 箇所番号 黄色 : 警戒区域
	赤色 : 特別警戒区域
境界	青線 : 自治会
●	指定避難所
0 50 200m 縮尺 S=1:2,500	